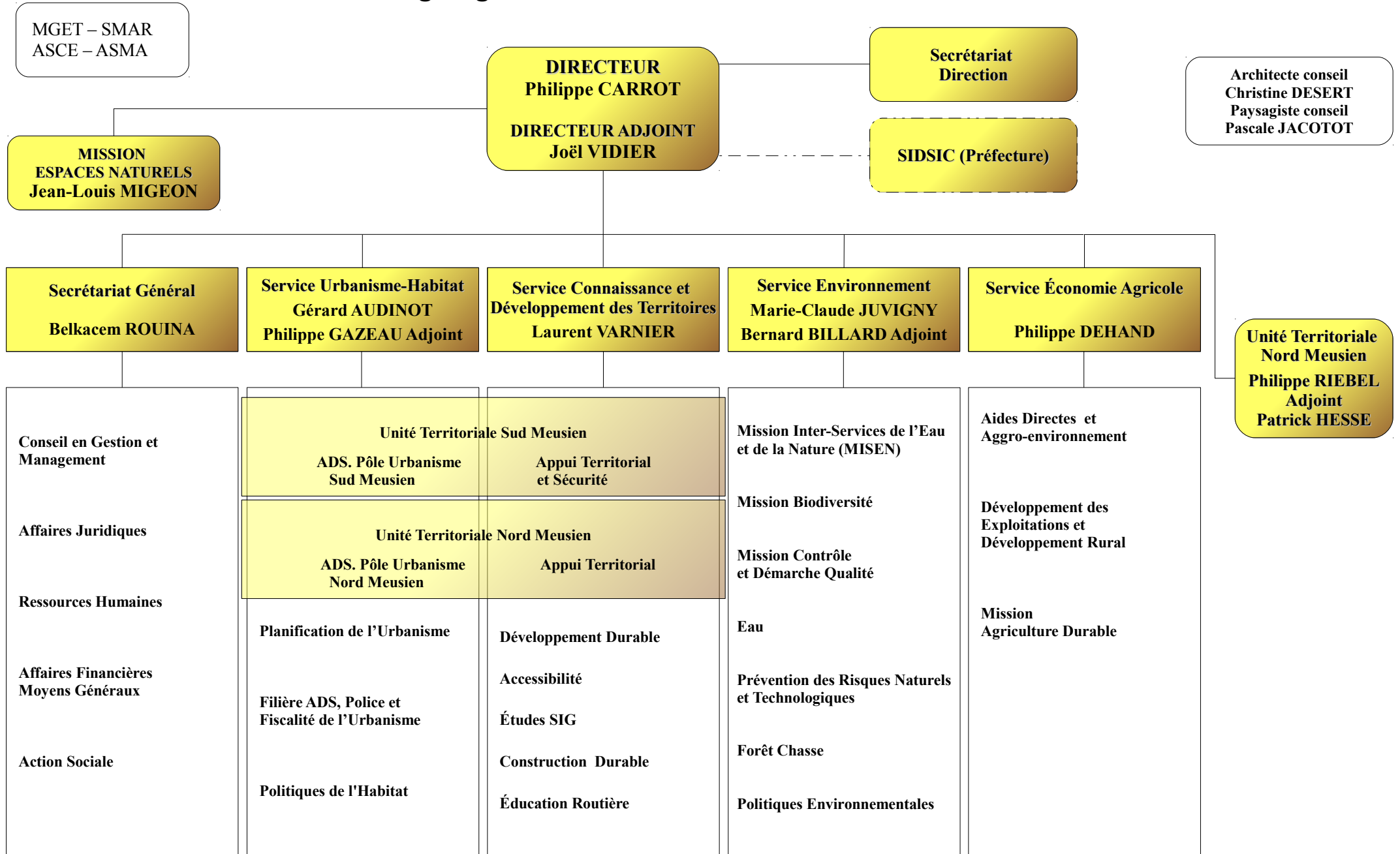


Direction Départementale des Territoires de la Meuse

Organigramme Missions au 1^{er} mars 2017



Direction Départementale des Territoires de la Meuse

Organigramme Missions au 1^{er} mars 2017

Unité Territoriale Nord Meusien Philippe RIEBEL Adjoint Patrick HESSE	
Secrétariat Accueil Entretien locaux	
ADS. PÔLE URBANISME Rencontres Élus Instruction actes ADS Examen dossiers précontentieux Participation Échanges ADS/Planification Participation aux réseaux « Métiers » Participation RMAUP	ACTION TERRITORIALE Exécution Conventions ATESAT Fin des missions d'IPC Police de l'urbanisme et de l'environnement Avis et contrôle réalisation des dossiers de subvention Associations Foncières de Remembrement Habitat dégradé Appui PAC

Direction Départementale des Territoires de la Meuse

Organigramme Missions au 1^{er} mars 2017

SECRETARIAT GÉNÉRAL
Belkacem ROUINA

POOL SECRETARIAT

Direction
Secrétariat général

**Conseil en Gestion
et Management**

Affaires Juridiques

Ressources Humaines

**Affaires Financières
Moyens Généraux**

Action Sociale

Conseils de Gestion et Management
Dialogue de gestion
Suivi de la performance
Pilotage du service
Démarche qualité
Pilotage des effectifs et des emplois

Communication
Maîtrise d'ouvrage
Administration éditoriale des sites
Intranet et Internet

Archives
Maîtrise de la gestion des archives

Documentation

Veille Juridique/Marché

Contentieux

**Contrôle de Légalité
Urbanisme**

Gestion de proximité administrative
- individuelle
- collective
financière
- paie
- indemnités

Suivie des Évaluations
Sanctions disciplinaires
Retraites
Accidents de travail
Frais de déplacements et
Changement de résidence

Formation
Élaboration et suivi du plan
de formation

AFFAIRES FINANCIERES

**Préparation du budget
de fonctionnement**

**Suivi et Exécution budgétaires
des BOP**

Commande

Service fait

MOYENS GENERAUX

Accueil physique et téléphonique

Courrier

Gestion du site

Gestion Flotte Automobile

Moyens logistiques

-Reprographie
-mobilier et matériel bureau

ACTION PREVENTIVE
Relais local
Médecine de Prévention
Hygiène, Sécurité, Santé et
Conditions de Travail

ACTION SOCIALE
Relais local
Assistance Sociale

PÔLE SOCIO-CULTUREL
CLAS
ASCE
ASMA

Direction Départementale des Territoires de la Meuse

Organigramme Missions au 1^{er} mars 2017

**SERVICE
URBANISME - HABITAT**
Gérard AUDINOT
Adjoint : Philippe GAZEAU

Secrétariat du Service

Planification de l'Urbanisme

Filière ADS, Police et Fiscalité de l'Urbanisme

Politiques de l'Habitat

ADS. Pôle Urbanisme Sud Meusien

Animation Filière Urbanisme

Planification / Urbanisme

Porter à Connaissance
Avis de l'État PLU arrêtés
Contrôle Carte communale
Mise à disposition Collectivités
DGD

Aménagement

Instruction ZAC
Conseils en aménagement,
politique foncière, CDAC

Animation Réseau ADS

Pilotage Application ADS

Contrôle Hiérarchique Interne

Décisions pour Préfet et contrôle
instruction dossiers sensibles

Conventions ADS avec collectivités

Liquidation Taxes et
Contribution Urbanisme

Plate-forme Habitat Dégradé

Programme local de l'Habitat

Observatoire Départemental
Habitat-Études sur l'habitat
Info-Logement

Rénovation Urbaine
Assistance au porteur de projet

Suivi des Organismes HLM
Suivi Conventions Utilité Sociale

Schéma départemental Aires
d'Accueil Gens du Voyage

Financement Logement public et logement privé (ANAH)

Délégation de compétences
aides à la pierre, programmation
Mise à disposition au CG
Instructions et Contrôle
demandes de subventions
conventionnement APL

Instructions Autorisations Urbanisme

Rencontres Élus
Instruction actes ADS
Examen dossiers pré-contentieux
Participation Échanges
ADS/Planification
Participation aux réseaux « Métiers »
Participation RMAUP

Direction Départementale des Territoires de la Meuse

Organigramme Missions au 1^{er} mars 2017

**SERVICE CONNAISSANCE ET
DEVELOPPEMENT DES TERRITOIRES**
Laurent VARNIER

Comptabilité
Secrétariat du Service

Études / SIG	Construction Durable	Appui Territorial et Sécurité	Éducation Routière IPCSR	Développement Durable	Accessibilité
<p>Connaissance des territoires Réalisation d'études générales - diagnostics des territoires</p> <p>Recensement des problématiques – concertation avec l'échelon régional (DREAL – DRAAF)</p> <p>Mise à jour régulière des référentiels et bases de données</p> <p>Programmation et suivi des études « métiers »</p> <p>Production de cartes - Analyse de données</p>	<p>Construction publique pour le compte de l'État</p> <p>Information et conseil aux acteurs de la construction</p> <p>Animation des réseaux professionnels de la construction</p> <p>Portage opérationnel des politiques de la qualité de la construction</p> <p>Assistance à la gestion du patrimoine immobilier de l'État (SDIR, BOP 309, Ad'AP d'Etat)</p> <p>Portage des politiques publiques dans les bâtiments du secteur résidentiel, public et privé</p> <p>Contrôle régalién de la construction</p> <p>Évaluation de la mise en œuvre des politiques publiques</p>	<p>Appui Territorial</p> <ul style="list-style-type: none"> • Nouveau Conseil aux Territoires • Avis technique sur RGC • Appui territorial départemental en sécurité routière • Appui territorial Sud Meusien • Arrêtés navigation <p>ODSR (Observatoire Sécurité Routière)</p> <ul style="list-style-type: none"> • Coordination SR • Alimentation et suivi de l'observatoire pour le compte du Préfet • Avis projets routiers • Analyse de l'accidentologie • Interventions auprès des publics Cibles • Relations avec CRIRE et Zone de défense • Gestion et formation des IDSR • Gestion du portail accident • Gestion des radars fixes • Avis arrêtés sur RGC • Commission taxi et petites remises • Gestion des dérogations de circuler le week-end <p>Défense</p> <ul style="list-style-type: none"> • Organisation des astreintes • Liaison avec la cellule Crise de de la préfecture • Réalisation Plans de crise • Recensement PARADES 	<p>Organisation des examens du permis de conduire</p> <p>Organisation des ETG spécifiques</p> <p>Contrôles des établissements agréés Education Routière (établissements de la conduite, centres de sensibilisation à la Sécurité Routière, opérateurs agréés pour l'organisation des examens théoriques)</p> <p>Actions Education Routière en collèges et lycées</p> <p>IDSR</p>	<p>TEPCV</p> <p>Revitalisation centres-bourgs</p> <p>Ecoquartier</p> <p>Avis DD sur documents d'urbanisme et sollicitations inter – services</p> <p>Préparation des avis de la CDAC</p>	<p>Accessibilité / subventions</p> <p>Agenda d'Accessibilité Programmée</p> <p>Sous-Commission Départementale de Sécurité et d'Accessibilité</p>

Direction Départementale des Territoires de la Meuse

Organigramme Missions au 1^{er} mars 2017

Assistant(e) du Service et
Secrétariat de la MISEN

Mission Inter-Services Eau et Nature (MISEN)

Élaboration et coordination de la stratégie
entre les services de l'État et les partenaires
Élaboration et suivi du Plan d'Actions
Opérationnel Territorialisé (PAOT)
Plan de contrôle inter-services eau et nature
Coordination de la Police de l'Environnement

SERVICE ENVIRONNEMENT
Marie-Claude JUVIGNY
Animatrice MISEN
Adjoint : Bernard BILLARD

Mission Biodiversité

- Natura 2000
- Avis biodiversité
- Enjeux zones humides

Mission Contrôle et Démarche Qualité

- Coordination des contrôles
- Transactions pénales
- Animation de la
démarche qualité
- Observatoire des services
eau et assainissement

Forêt Chasse

FÔRET

- Réglementation forestière
- Réalisation et suivi des plans de gestion
des forêts privées
- Gestion des aides à l'investissement
forestier
- Délivrance de certificats fiscaux

CHASSE

- Réglementation de la chasse
- Suivi des plans de chasse
- Suivi des ACCA
- Gestion de la faune sauvage en lien
avec l'ONCFS
- Loup

Eau

Mise en œuvre de la politique de l'eau Suivi des SAGE

Guichet unique de l'eau

Police de l'Eau (instruction et contrôles)

- assainissement
- forages et prélèvements associés
- prélèvements en eaux superficielles
- eaux pluviales
- ouvrages et travaux sur cours d'eau et
canaux
- drainages
- ouvrages hydrauliques et continuité
écologique
- plans d'eau
- piscicultures

Gestion sécheresse

Gestion du Domaine Public Fluvial non navigable

Réglementation de la Pêche, suivi des AAPPMA

Prévention des Risques Naturels et Technologiques

Connaissance des risques et diffusion

- Dossier Départemental sur les
Risques Majeurs (DDRM)
- Atlas des zones inondables (AZI)

Mise en œuvre de la Directive Inondation

Élaboration et suivi des plans de Prévention des risques

- naturels (PPRN)
- technologiques (PPRT)

Référent Départemental Inondation (RDI)

- préparation de la gestion de crise
- référent technique en cas d'inondation

Avis au titre des risques sur les autorizations d'urbanisme

Secrétariat de la Commission Départementale des Risques Naturels Majeurs (CDRNM)

Politiques Environnementales

Pollutions diffuses d'origine agricole Mise en œuvre et contrôle de la Directive Nitrates Captages sensibles et prioritaires

Énergies Renouvelables

- émergences de projets
- avis sur les projets éolien,
photovoltaïque et méthanisation

Publicité

Coordination avis du SE Contribution aux avis de l'Autorité Environnementales

Schéma départemental des carrières

Bruit des infrastructures de transport

- Élaboration du Plan Départemental
- Observatoire

Aménagements fonciers agricoles et forestiers :

- prescriptions environnementales
- autorisation des travaux connexes

Direction Départementale des Territoires de la Meuse

Organigramme Missions au 1^{er} mars 2017

**SERVICE
ECONOMIE AGRICOLE**
Lucien REIGNIER

Secrétariat du Service

**Aides directes et
Aggro-environnement**

Mission Agriculture Durable

Instructions des demandes d'aides et des droits

- surfaces
- animales

Mise en place du bilan de santé de la P.A.C.

Gestion des D.PU

Mesures Agro-environnementales

- instructions des demandes
- promotion des M.A.E.
(Natura, captages, agriculture biologique,...)

Coordination des contrôles et conditionnalité

Gestion base producteurs et des sociétés

**Développement des Exploitations
et Développement Rural**

Installation des Jeunes Agriculteurs
(P.P.P., Prêts bonifiés,...)

Contrôle des structures Baux Ruraux, SAFER

Aides à la modernisation des exploitations

- création d'un guichet unique
(P.M.B.E, P.P.E, P.V.E, ..)

Gestion des aides conjoncturelles

Calamités agricoles

**Mise en œuvre des procédures dans le domaine
des références laitières**

Exercice de la Tutelle

- Chambre d'Agriculture
- Établissement Départemental de l'Élevage
- Coopératives

**Commission Départementale de la
Consommation des Espaces Agricoles**