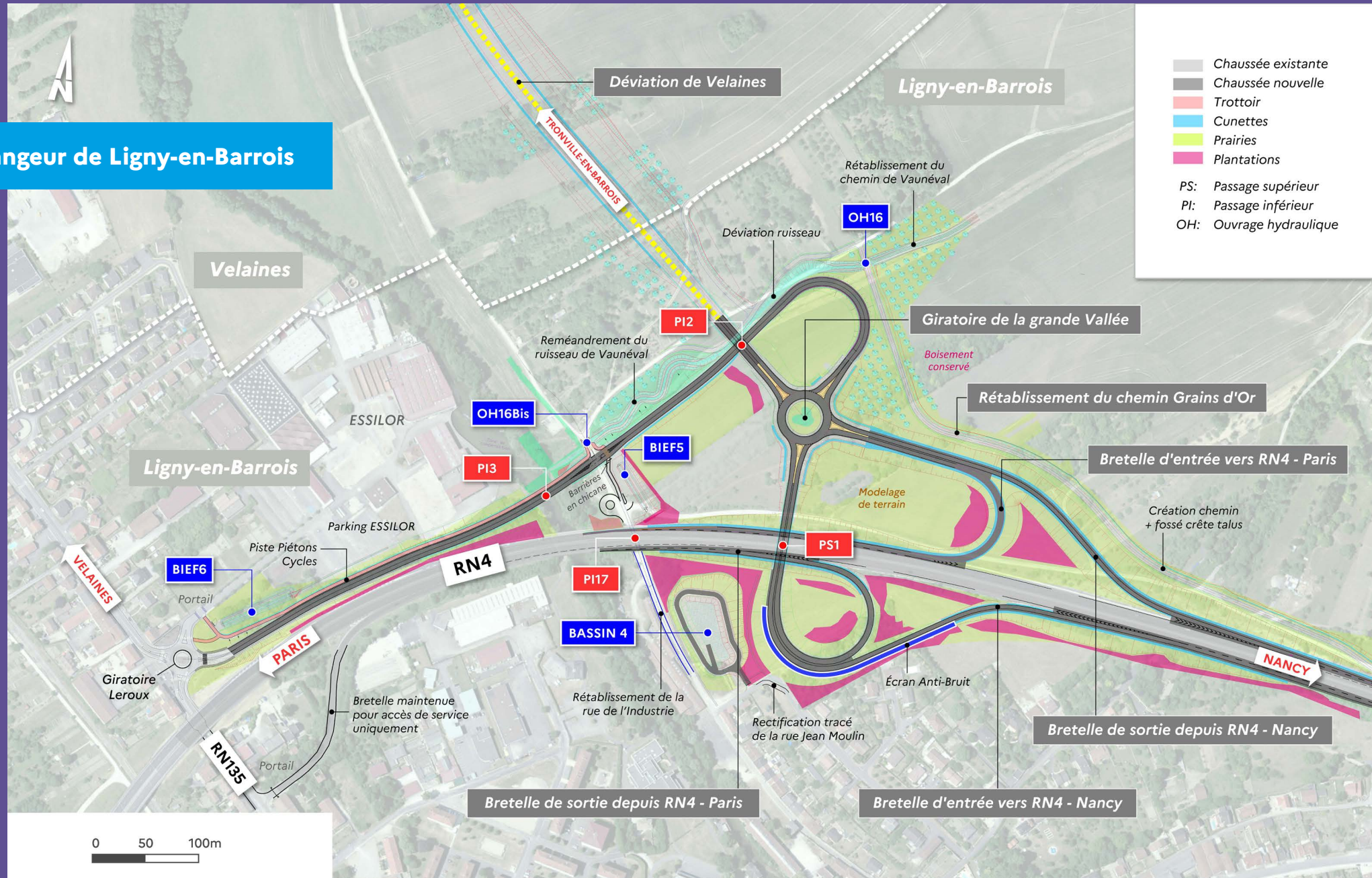


Échangeur de Ligny-en-Barrois



LETTRE INFO N°1 MARS 2024



Début des travaux de l'échangeur de Ligny-en-Barrois

L'ÉDITO

À l'occasion du début de l'aménagement du nouvel échangeur de Ligny-en-Barrois, je vous présente le 1^{er} numéro de la lettre d'information relatif à la création de la déviation de la RN135 à Velaines. C'est une opération importante non seulement pour le cadre de vie des riverains et la sécurité de tous, mais aussi pour le développement du territoire.

L'engagement fort de l'État et des cofinanceurs, réaffirmé dans le nouveau contrat de plan Etat-Région 2023-2027, a permis de commencer les premiers travaux routiers en 2022, avec la construction d'un giratoire à l'Est de Tronville-en-Barrois mis en service en avril 2023.

Avec cette lettre d'information, la DREAL souhaite en tant que maître d'ouvrage, vous tenir informés régulièrement de l'avancement de l'opération.

Des informations complémentaires seront également diffusées sous forme de Flash-Info, que vous retrouverez sur le site <https://mtect.fr/445>

Nous espérons de cette façon faciliter la cohabitation des riverains avec un chantier qui s'achèvera en 2027.

Hervé VANLAER, directeur régional de l'environnement, de l'aménagement et du logement Grand Est

LES GRANDES LIGNES DU PROJET

La RN135 assure la jonction entre Bar-le-Duc, préfecture du département, et le réseau routier structurant national (RN4). Elle dessert en particulier la vallée de l'Ornain, premier pôle industriel du département.

La réalisation de la déviation de Velaines implique le respect tout au long du chantier, de prescriptions environnementales afin d'éviter, réduire ou compenser les impacts sur les milieux naturels.

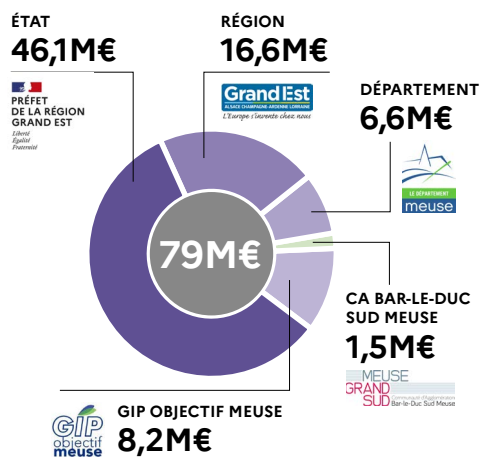
Des travaux préalables de dévoiement de nombreux réseaux sont également nécessaires en lien avec les opérateurs (RTE, GRT gaz, GRDF, ENEDIS, eaux potables et usées...), ainsi qu'une coordination avec les exploitants d'infrastructures de mobilité (DIR Est, département, communes, SNCF).

Enfin, des opérations d'aménagement foncier sont menées sur les secteurs agricoles concernés des communes de Velaines, Ligny-en-Barrois et Nançois-sur-Ornain.

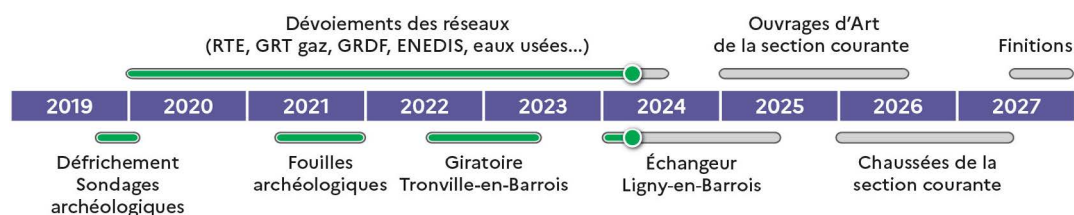
Du point de vue technique, cette opération se caractérise par la réalisation d'un nombre important d'ouvrages d'art, pour le rétablissement de rivières ou de voies.



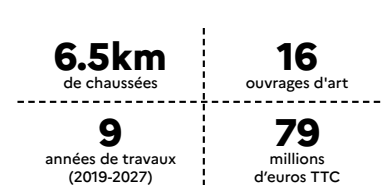
FINANCEMENT



CALENDRIER DES TRAVAUX



CHIFFRES CLÉS



TRAVAUX DÉJÀ RÉALISÉS



TRAVAUX À VENIR



SUIVEZ L'ACTUALITÉ DU CHANTIER EN LIGNE !
<https://mtect.fr/445>



DREAL Grand Est
 2 rue Augustin Fresnel – CS 95038
 57071 METZ Cedex 03

Conception : DREAL Grand Est/Transports/PMOR Metz
 Mise en page : C. Becker
 Crédits photos & illustrations : ©DREAL Grand Est /Egis