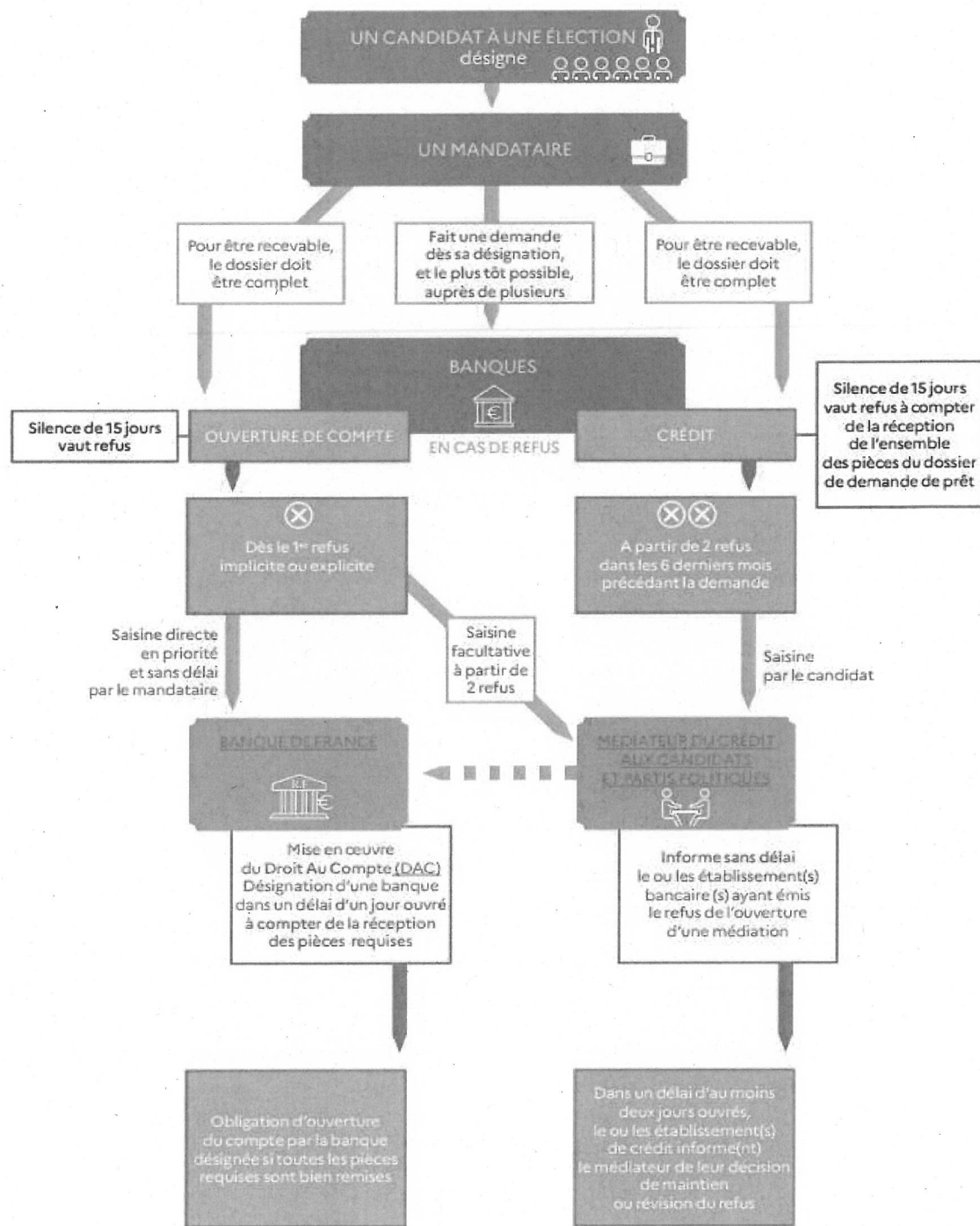


ANNEXE 14: PROCEDURE D'OUVERTURE DE COMPTE BANCAIRE ET SAISINE DU MEDIATEUR DU CREDIT



POUR ALLER PLUS LOIN :
[Site du Ministère de l'Intérieur](#)
[Site de la FBF Fédération bancaire française](#)
[Site de la Commission nationale des comptes de campagnes et des financements politiques / Elections-Partis politiques](#)

