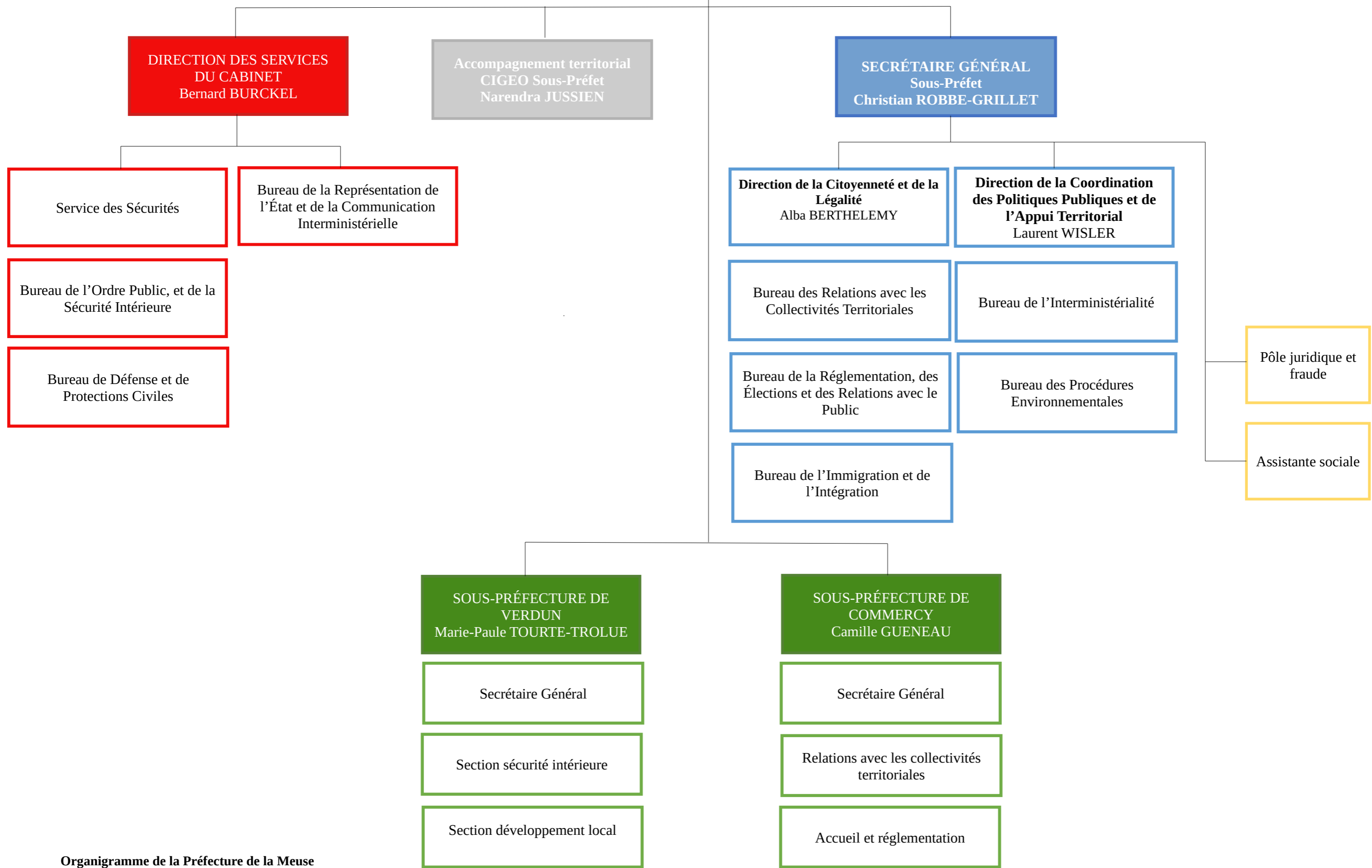


**PRÉFÈTE DE LA MEUSE**  
Pascale TRIMBACH



PRÉFÈTE DE LA MEUSE  
Pascale TRIMBACH

DIRECTION DÉPARTEMENTALE DE  
L'EMPLOI, du TRAVAIL, des SOLIDARITÉS  
et de la PROTECTION des POPULATIONS  
Corinne BIBAUT

SECRETARIAT GENERAL COMMUN  
Laurent MAITREHEU

DIRECTION DÉPARTEMENTALE des  
TERRITOIRES  
Sylvestre DELCAMBRE

Cellule de la Coordination et de Pilotage –  
Immobilier de l'État – Référent qualité

Bureau des Ressources Humaines, de la  
Formation et de l'Action Sociale

Bureau du Pilotage Budgétaire et des Achats

Bureau de l'Immobilier, de la Logistique et de  
l'Accueil

Bureau du Numérique, des Systèmes  
d'Information et de Communication