



Liberté • Égalité • Fraternité  
RÉPUBLIQUE FRANÇAISE

Direction  
Départementale  
des Territoires  
Meuse

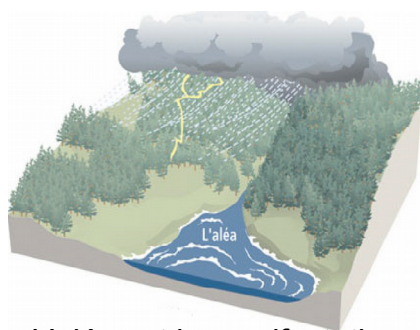


水

# ***La démarche d'études du risque d'inondations sur la Chiers et ses affluents***

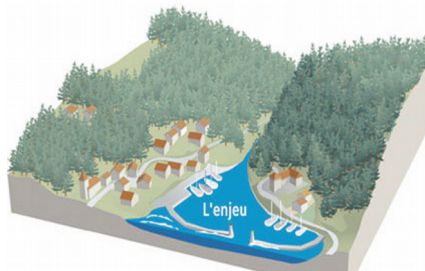
***09 et 10 janvier 2020***

# Le risque d'inondations



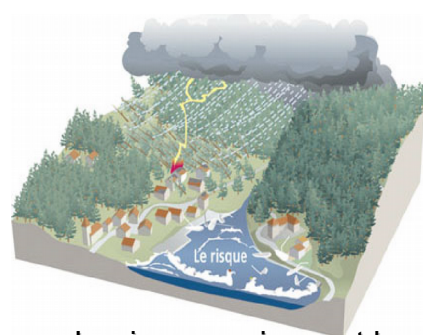
L'aléa est la manifestation d'un phénomène naturel ou d'origine humaine

+

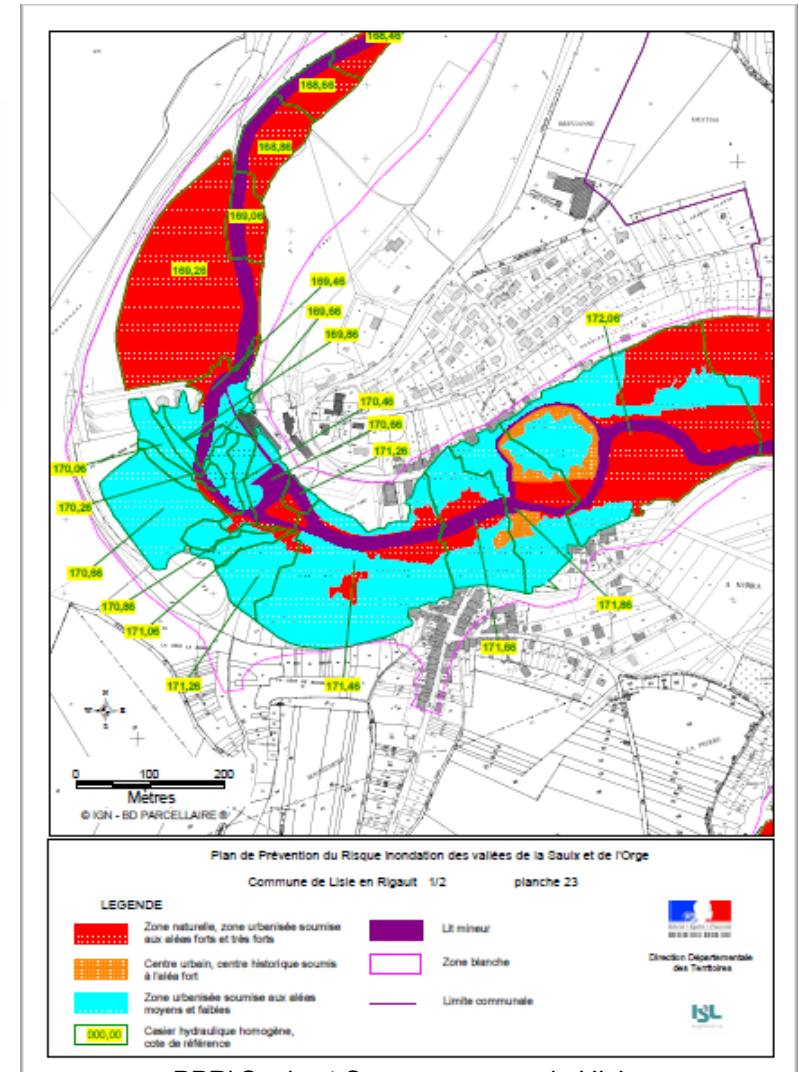


L'enjeu est l'ensemble des personnes et des biens pouvant être touchés par un phénomène.

=



Le risque majeur est la combinaison de l'aléa et de l'enjeu



PPRi Saulex et Orge, commune de L'Isle en Rigaut



# Les différents aléas d'inondations

---

- Débordement de cours d'eau

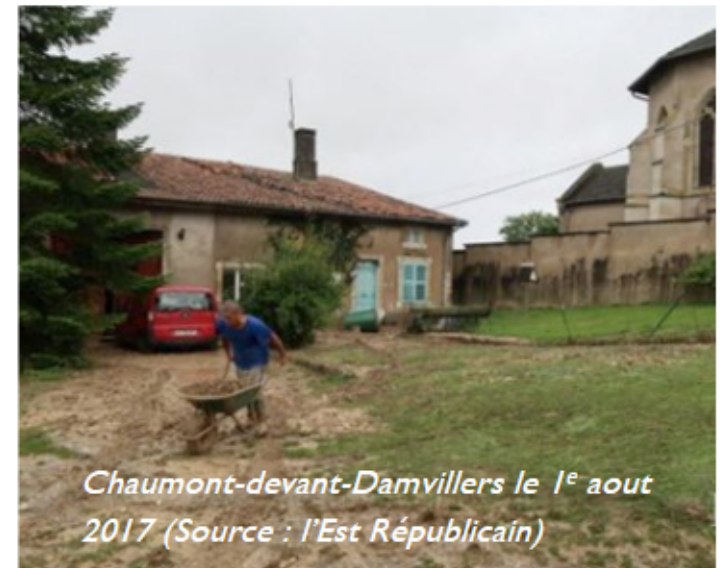


*Crue de l'Ornain en 1999*

- Remontée de nappes



- Ruissellement et coulée de boue



# Objectif : améliorer la connaissance du risque d'inondations

---

- Connaissances actuelles : **Atlas des Zones Inondées (1981)**
- **Limites de l'Atlas :**
  - Partiel
  - La crue de 1981 n'est pas la plus caractéristique du territoire
  - Topographie obsolète : manque de précision
- **Besoin de développer les connaissances sur les risques d'inondations**
  - le Plan de Prévention des Risques d'Inondations est un des outils possibles



# Le Plan de Prévention des Risques d'Inondations (PPRi)

**OBJECTIF** ⇒ assurer la sécurité des personnes et des biens

*Le PPR pour gérer l'urbanisation dans les zones à risques*

- **Dossier réglementaire**
- **Délimite les zones à risque**
- **Définit les mesures pour réduire la vulnérabilité**

**Autres démarches :**

- **Surveillance et alerte**
- **Information des populations**

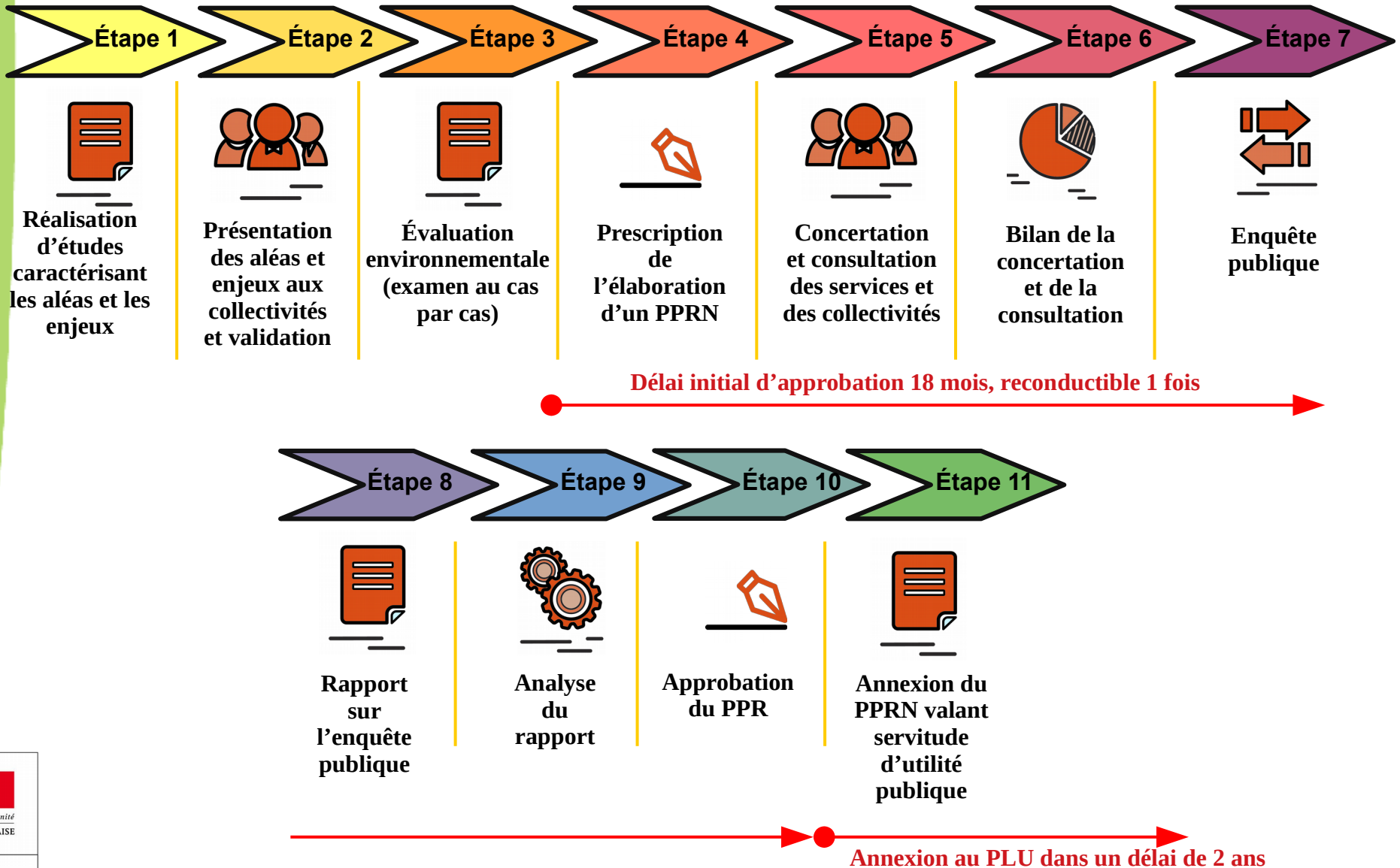
**Annexé au Plan Local d'Urbanisme  
Servitude d'Utilité Publique  
Opposable aux tiers**

⇒ Réglementairement, le document le plus contraignant s'applique

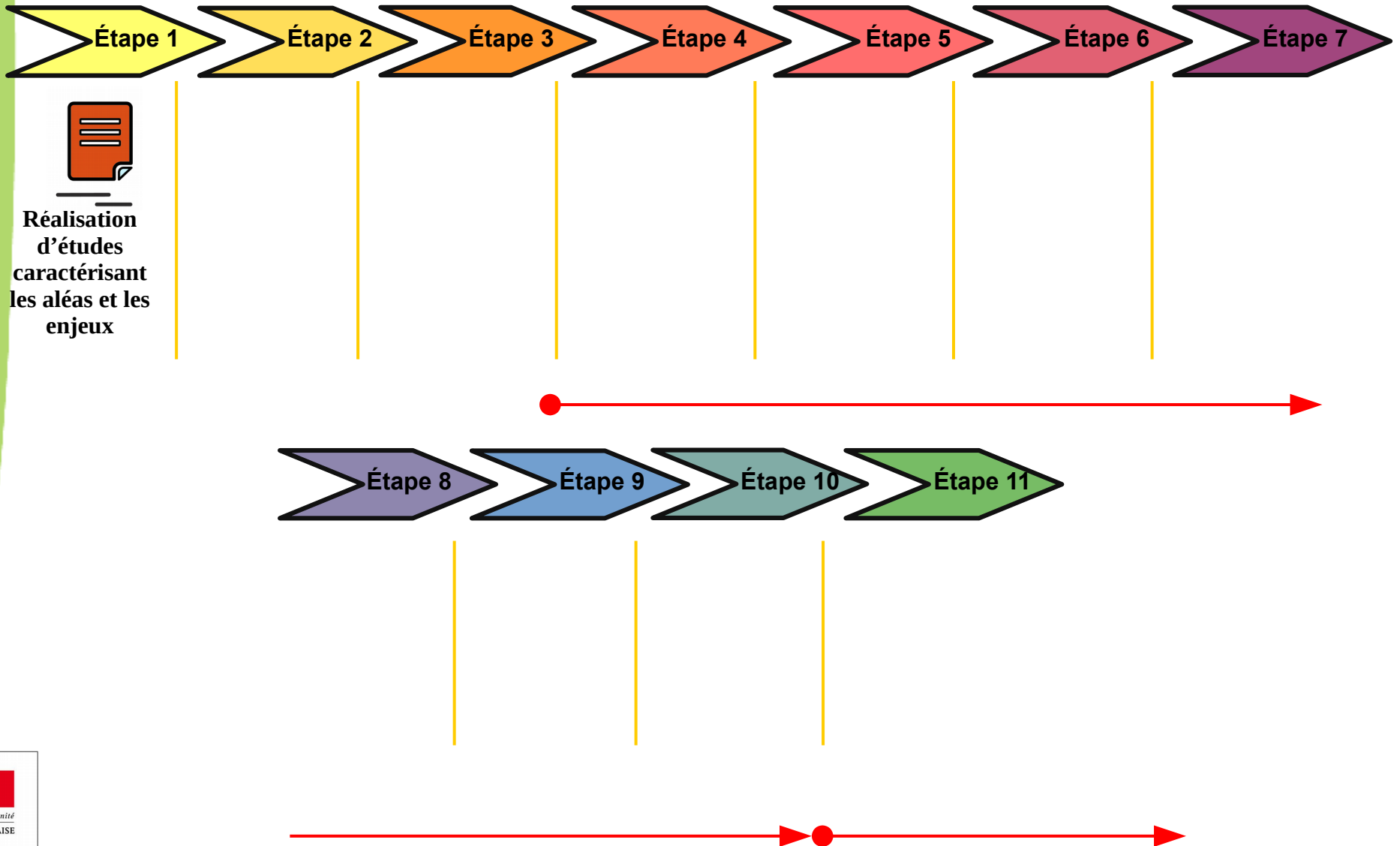
**Plan Communal de  
Sauvegarde**

**Information Acquéreur  
Locataire**

# Le PPRi : la procédure



# Le PPRi : la procédure



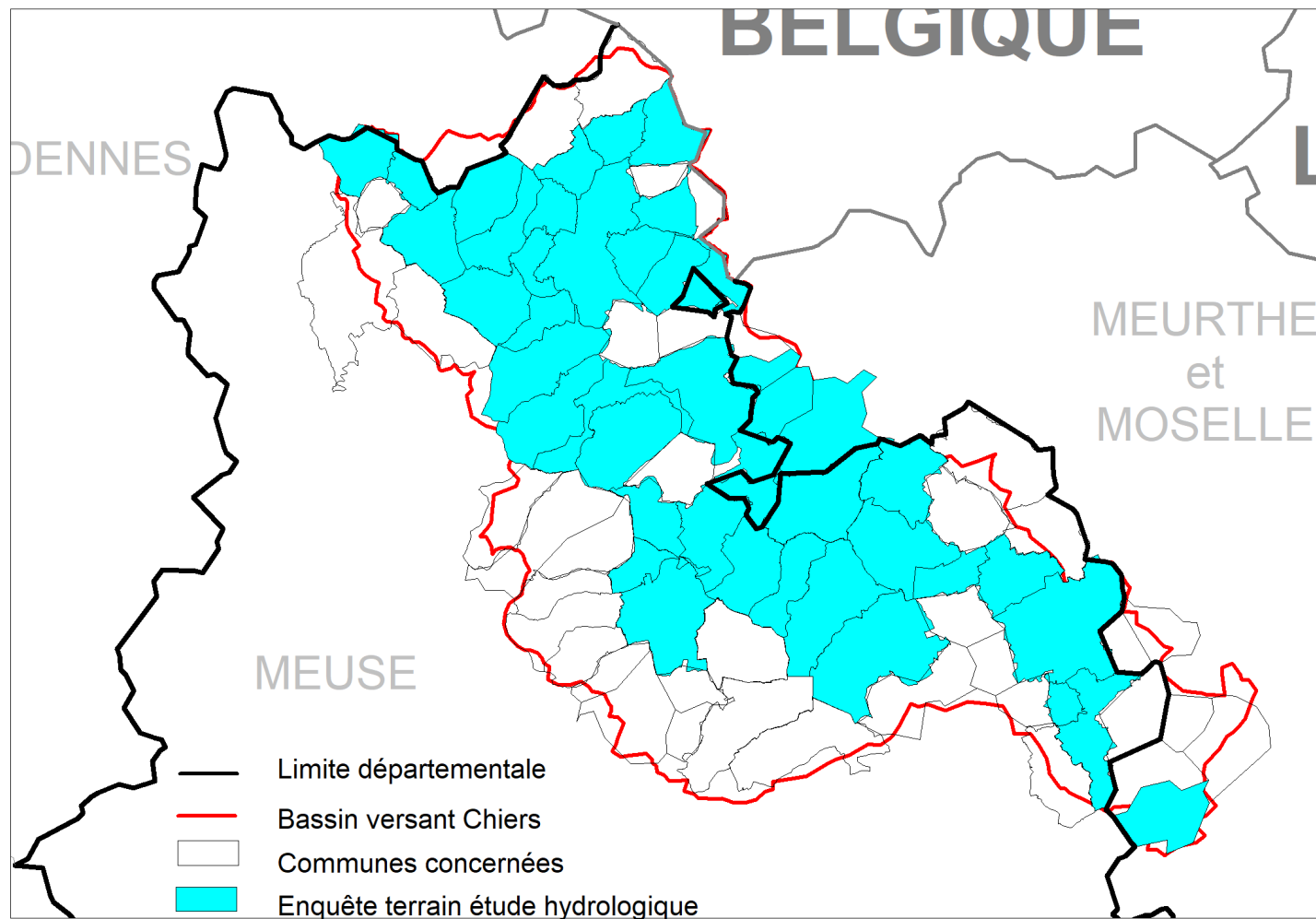


# La démarche d'études de l'aléa inondations

---

- **Maître d'ouvrage** : DDT de la Meuse
- **Comité technique** : SIAC, EPAMA, DDT 54, BRGM, DREAL-SPC, Chambre d'agriculture 55
- **Intégration de l'ensemble des aléas d'inondations** :
  - Débordement de cours d'eau : *DESIGN HYDRAULIQUE & ÉNERGIE + EPAMA*
  - Ruissellements et coulées de boue : *SEPIA CONSEILS*
  - Remontée de nappes : *BRGM*
- **Objectif** : fin des études début 2021

# Le périmètre d'études





**Merci pour votre  
attention**

---

