

Références cadastrales des parcelles

Commune d'implantation	Code postal	n° section	n° de parcelle	Superficie de la parcelle	Emprise du projet sur la parcelle	Propriétaire de la parcelle
Dugny-sur-Meuse	55 100	AE	25	04 ha 51 a 60 ca	02 ha 14 a 00 ca	Financière LHOIST France (FILF) Tour W 102 Terrasse Boieldieu 92800 Puteaux
			26	00 ha 19 a 20 ca	00 ha 19 a 20 ca	
			27	00 ha 18 a 55 ca	00 ha 10 a 85 ca	
			28	00 ha 11 a 45 ca	00 ha 06 a 45 ca	
			31	15 ha 72 a 20 ca	03 ha 55 a 36 ca	
			32	00 ha 14 a 35 ca	00 ha 14 a 35 ca	
			33	00 ha 29 a 80 ca	00 ha 29 a 80 ca	
			34	00 ha 34 a 60 ca	00 ha 29 a 30 ca	
		41	40 ha 24 a 49 ca	38 ha 96 a 09 ca		
		B	1205	00 ha 06 a 95 ca	00 ha 06 a 95 ca	
			1206	00 ha 03 a 35 ca	00 ha 03 a 35 ca	
			1207	01 ha 04 a 20 ca	01 ha 04 a 20 ca	
			1208	00 ha 26 a 60 ca	00 ha 26 a 60 ca	
			1209	05 ha 89 a 50 ca	05 ha 89 a 50 ca	
			1210	00 ha 03 a 70 ca	00 ha 03 a 70 ca	
			1211	00 ha 04 a 10 ca	00 ha 04 a 10 ca	
			1212	00 ha 14 a 50 ca	00 ha 14 a 50 ca	
			1213	00 ha 52 a 90 ca	00 ha 52 a 90 ca	
			1214	00 ha 52 a 00 ca	00 ha 52 a 00 ca	
1215	00 ha 60 a 00 ca		00 ha 60 a 00 ca			
1216	00 ha 24 a 60 ca	00 ha 24 a 60 ca				
1217	01 ha 64 a 10 ca	01 ha 64 a 10 ca				

Commune d'implantation	Code postal	n° section	n° de parcelle	Superficie de la parcelle	Emprise du projet sur la parcelle	Propriétaire de la parcelle
Dugny-sur-Meuse	55 100	B	1220	00 ha 53 a 50 ca	00 ha 05 a 75 ca	Financière LHOIST France (FILF) Tour W 102 Terrasse Boieldieu 92800 Puteaux
			1221	01 ha 39 a 60 ca	01 ha 07 a 40 ca	
			1222	00 ha 11 a 90 ca	00 ha 09 a 00 ca	
			1223	00 ha 12 a 40 ca	00 ha 12 a 40 ca	
			1224	00 ha 95 a 40 ca	00 ha 78 a 20 ca	
			1225	00 ha 77 a 70 ca	00 ha 40 a 45 ca	
			1226	00 ha 14 a 90 ca	00 ha 08 a 40 ca	
			1227	00 ha 19 a 80 ca	00 ha 11 a 30 ca	
			1228	00 ha 20 a 40 ca	00 ha 11 a 84 ca	
			1229	00 ha 29 a 20 ca	00 ha 17 a 80 ca	
			1230	00 ha 19 a 25 ca	00 ha 12 a 25 ca	
			1231	00 ha 37 a 35 ca	00 ha 25 a 75 ca	
			1232	00 ha 37 a 50 ca	00 ha 29 a 60 ca	
			1233	00 ha 28 a 20 ca	00 ha 24 a 85 ca	
			1234	01 ha 74 a 70 ca	01 ha 74 a 70 ca	
			1235	00 ha 24 a 60 ca	00 ha 24 a 60 ca	
			1236	00 ha 10 a 15 ca	00 ha 10 a 15 ca	
			1237	01 ha 54 a 60 ca	01 ha 54 a 60 ca	
			1238	00 ha 08 a 65 ca	00 ha 08 a 65 ca	
			1239	00 ha 91 a 50 ca	00 ha 69 a 80 ca	
1240	00 ha 16 a 80 ca	00 ha 16 a 80 ca				
1241	00 ha 28 a 10 ca	00 ha 28 a 10 ca				

La Préfète,
Pour la Préfète et par délégation,
Le Secrétaire Général de la Préfecture,


Christian ROBBE-GRILLET

Références cadastrales des parcelles

Commune d'implantation	Code postal	n° section	n° de parcelle	Superficie de la parcelle	Emprise du projet sur la parcelle	Propriétaire de la parcelle
Dugny-sur-Meuse	55 100	B	1242	11 ha 09 a 14 ca	11 ha 09 a 14 ca	Financière LHOIST France (FILF) Tour W 102 Terrasse Boieldieu 92800 Puteaux
			1243	00 ha 07 a 66 ca	00 ha 07 a 66 ca	
			1244	00 ha 04 a 90 ca	00 ha 04 a 90 ca	
			1245	00 ha 05 a 30 ca	00 ha 05 a 30 ca	
			1246	00 ha 27 a 30 ca	00 ha 27 a 30 ca	
			1247	00 ha 10 a 10 ca	00 ha 10 a 10 ca	
			1248	00 ha 23 a 60 ca	00 ha 23 a 60 ca	
			1249	00 ha 18 a 30 ca	00 ha 18 a 30 ca	
			1250	00 ha 15 a 90 ca	00 ha 15 a 90 ca	
			1251	00 ha 13 a 10 ca	00 ha 13 a 10 ca	
			1252	00 ha 11 a 50 ca	00 ha 11 a 50 ca	
			1253	00 ha 61 a 90 ca	00 ha 61 a 90 ca	
			1447	00 ha 12 a 50 ca	00 ha 09 a 40 ca	
			1464	00 ha 12 a 00 ca	00 ha 12 a 00 ca	
			1465	00 ha 30 a 00 ca	00 ha 30 a 00 ca	
			1281	00 ha 24 a 60 ca	00 ha 24 a 60 ca	
			1282	00 ha 10 a 55 ca	00 ha 10 a 55 ca	
			1283	00 ha 10 a 55 ca	00 ha 10 a 55 ca	
1284	00 ha 81 a 00 ca	00 ha 81 a 00 ca				
1285	00 ha 14 a 30 ca	00 ha 14 a 30 ca				
1286	00 ha 23 a 40 ca	00 ha 23 a 40 ca				
1287	00 ha 17 a 00 ca	00 ha 17 a 00 ca				

Commune d'implantation	Code postal	n° section	n° de parcelle	Superficie de la parcelle	Emprise du projet sur la parcelle	Propriétaire de la parcelle
Dugny-sur-Meuse	55 100	B	1288	01 ha 31 a 45 ca	01 ha 31 a 45 ca	Financière LHOIST France (FILF) Tour W 102 Terrasse Boieldieu 92800 Puteaux
			1289	00 ha 16 a 75 ca	00 ha 16 a 75 ca	
			1290	00 ha 17 a 40 ca	00 ha 17 a 40 ca	
			1292	00 ha 61 a 60 ca	00 ha 61 a 60 ca	
			1293	00 ha 46 a 80 ca	00 ha 46 a 80 ca	
			1294	00 ha 30 a 55 ca	00 ha 30 a 55 ca	
			1295	00 ha 14 a 75 ca	00 ha 14 a 75 ca	
			1296	00 ha 09 a 20 ca	00 ha 09 a 20 ca	
			1297	00 ha 25 a 50 ca	00 ha 25 a 50 ca	
			1298	00 ha 28 a 60 ca	00 ha 28 a 60 ca	
			1299	00 ha 22 a 60 ca	00 ha 22 a 60 ca	
			1359	00 ha 12 a 80 ca	00 ha 12 a 80 ca	
			1360	00 ha 48 a 20 ca	00 ha 48 a 20 ca	
			1361	00 ha 23 a 40 ca	00 ha 23 a 40 ca	
			1362	00 ha 82 a 10 ca	00 ha 82 a 10 ca	
			1363	01 ha 20 a 20 ca	01 ha 20 a 20 ca	
			1364	00 ha 31 a 90 ca	00 ha 31 a 90 ca	
			1365	00 ha 13 a 20 ca	00 ha 13 a 20 ca	
			1366	00 ha 16 a 10 ca	00 ha 16 a 10 ca	
			1367	00 ha 14 a 10 ca	00 ha 14 a 10 ca	
1368	00 ha 12 a 80 ca	00 ha 12 a 80 ca				
1369	00 ha 26 a 80 ca	00 ha 26 a 80 ca				

La Préfète,
Pour la Préfète et par délégation,
Le Secrétaire Général de la Préfecture,


Christian ROBBE-GRILLET

Références cadastrales des parcelles

Commune d'implantation	Code postal	n° section	n° de parcelle	Superficie de la parcelle	Emprise du projet sur la parcelle	Propriétaire de la parcelle
Dugny-sur-Meuse	55 100	B	1370	00 ha 94 a 90 ca	00 ha 94 a 90 ca	Financière LHOIST France (FILF) Tour W 102 Terrasse Boieldieu 92800 Puteaux
			1371	00 ha 22 a 80 ca	00 ha 22 a 80 ca	
			1372	00 ha 57 a 60	00 ha 57 a 60	
			1373	01 ha 26 a 90 ca	01 ha 26 a 90 ca	
			1374	00 ha 12 a 20 ca	00 ha 12 a 20 ca	
			1375	00 ha 53 a 50 ca	00 ha 53 a 50 ca	
			1376	00 ha 50 a 20 ca	00 ha 50 a 20 ca	
			1377	00 ha 40 a 10 ca	00 ha 40 a 10 ca	
			1378	00 ha 04 a 75 ca	00 ha 04 a 75 ca	
			1379	00 ha 12 a 35 ca	00 ha 12 a 35 ca	
			1380	00 ha 19 a 20 ca	00 ha 19 a 20 ca	
			1381	00 ha 23 a 10 ca	00 ha 23 a 10 ca	
			1382	00 ha 07 a 90 ca	00 ha 07 a 90 ca	
			1383	00 ha 11 a 00 ca	00 ha 11 a 00 ca	
			1384	00 ha 73 a 40 ca	00 ha 73 a 40 ca	
			1385	00 ha 21 a 90 ca	00 ha 21 a 90 ca	
			1386	00 ha 20 a 90 ca	00 ha 20 a 90 ca	
1387	00 ha 12 a 60 ca	00 ha 12 a 60 ca				
1388	00 ha 42 a 40 ca	00 ha 42 a 40 ca				
1389	00 ha 13 a 00 ca	00 ha 13 a 00 ca				
1390	00 ha 29 a 00 ca	00 ha 29 a 00 ca				
1391	00 ha 26 a 40 ca	00 ha 26 a 40 ca				

Commune d'implantation	Code postal	n° section	n° de parcelle	Superficie de la parcelle	Emprise du projet sur la parcelle	Propriétaire de la parcelle
Dugny-sur-Meuse	55 100	B	1392	00 ha 23 a 30 ca	00 ha 23 a 30 ca	Financière LHOIST France (FILF) Tour W 102 Terrasse Boieldieu 92800 Puteaux
			1435	00 ha 76 a 10 ca	00 ha 76 a 10 ca	
			1440	00 ha 53 a 00 ca	00 ha 53 a 00 ca	
			1441	00 ha 10 a 60 ca	00 ha 10 a 60 ca	
			1442	00 ha 43 a 50 ca	00 ha 43 a 50 ca	
			1443	00 ha 20 a 30 ca	00 ha 20 a 30 ca	
			1444	00 ha 20 a 30 ca	00 ha 20 a 30 ca	
		C	334	00 ha 14 a 00 ca	00 ha 14 a 00 ca	
			336	00 ha 32 a 10 ca	00 ha 32 a 10 ca	
			344	00 ha 24 a 00 ca	00 ha 24 a 00 ca	
			345	00 ha 08 a 00 ca	00 ha 08 a 00 ca	
			346	00 ha 25 a 10 ca	00 ha 25 a 10 ca	
			347	00 ha 13 a 80 ca	00 ha 13 a 80 ca	
			634	29 ha 15 a 33 ca	17 ha 40 a 40 ca	
			639	00 ha 13 a 25 ca	00 ha 13 a 25 ca	
			644	00 ha 62 a 35 ca	00 ha 62 a 35 ca	
			645	01 ha 20 a 10 ca	01 ha 20 a 10 ca	
			654	00 ha 00 a 45 ca	00 ha 00 a 45 ca	
			655	03 ha 77 a 45 ca	03 ha 77 a 45 ca	
			664	00 ha 55 a 47 ca	00 ha 52 a 72 ca	
619	00 ha 06 a 10 ca	00 ha 06 a 10 ca				
620	00 ha 18 a 30 ca	00 ha 18 a 30 ca				

La Préfète,
Pour la Préfète et par délégation,
Le Secrétaire Général de la Préfecture,


Christian ROBBE-GRILLET

Références cadastrales des parcelles

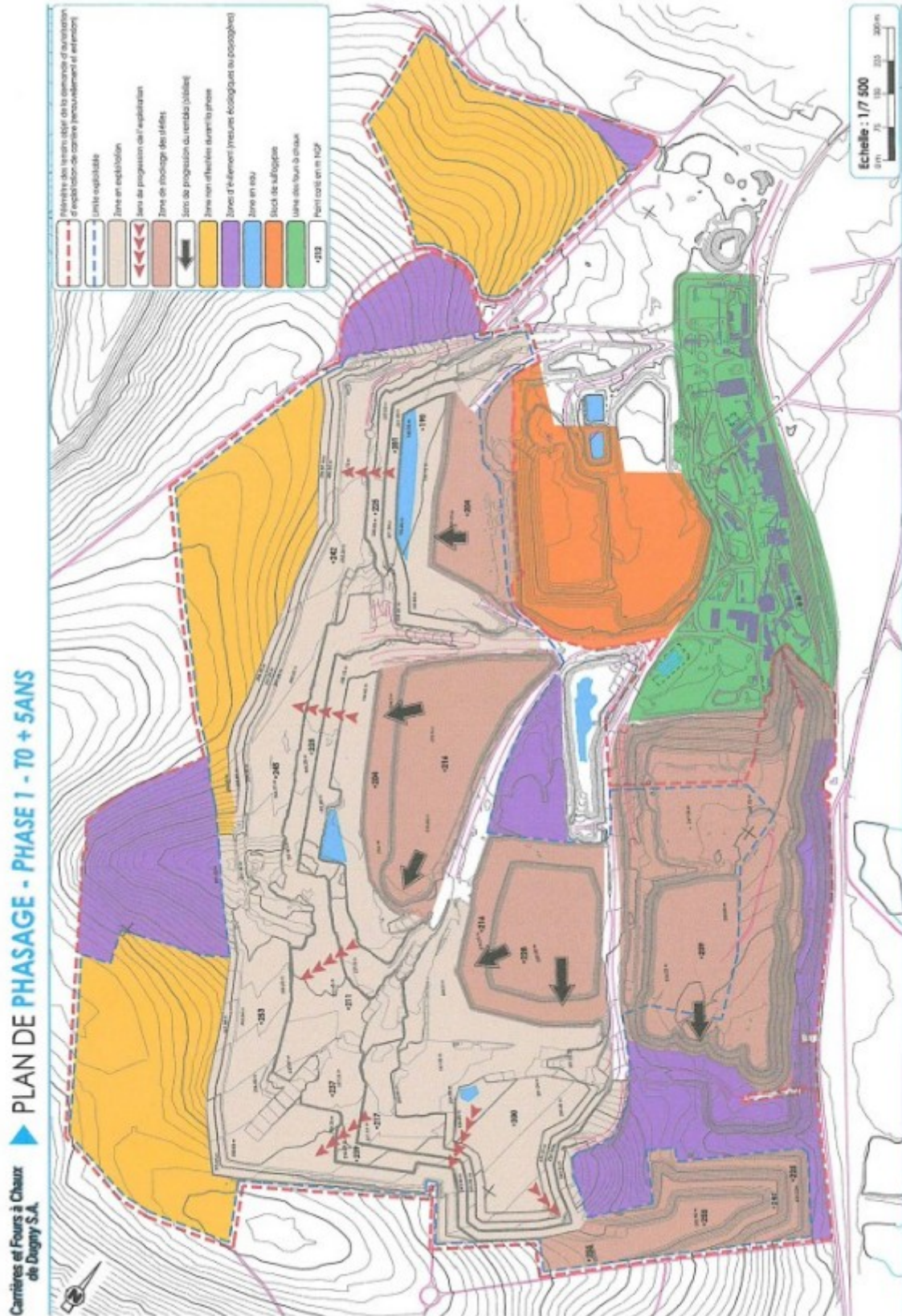
Commune d'implantation	Code postal	n° section	n° de parcelle	Superficie de la parcelle	Emprise du projet sur la parcelle	Propriétaire de la parcelle
Dugny-sur-Meuse	55 100	C	627	00 ha 12 a 53 ca	00 ha 12 a 53 ca	Financière LHOIST France (FILF) Tour W 102 Terrasse Boieldieu 92 800 Puteaux
			628	00 ha 03 a 50 ca	00 ha 03 a 50 ca	
			631	00 ha 58 a 40 ca	00 ha 58 a 40 ca	
		ZI	1	05 ha 40 a 90 ca	05 ha 40 a 90 ca	
			2	11 ha 67 a 40 ca	11 ha 67 a 40 ca	
			3	05 ha 51 a 00 ca	05 ha 51 a 00 ca	
			4	16 ha 06 a 00 ca	16 ha 06 a 00 ca	
			6	07 ha 15 a 00 ca	04 ha 51 a 00 ca	
			20	00 ha 28 a 90 ca	00 ha 28 a 90 ca	
Ancemont	55 320	A	9	00 ha 19 a 00 ca	00 ha 19 a 00 ca	
			11	00 ha 20 a 40 ca	00 ha 20 a 40 ca	
			12	00 ha 70 a 05 ca	00 ha 70 a 05 ca	
		D	880	00 ha 76 a 95 ca	00 ha 76 a 95 ca	
			881	00 ha 26 a 35 ca	00 ha 26 a 35 ca	
			882	00 ha 09 a 40 ca	00 ha 09 a 40 ca	
			883	00 ha 18 a 40 ca	00 ha 18 a 40 ca	
			884	00 ha 15 a 50 ca	00 ha 15 a 50 ca	
			885	00 ha 24 a 50 ca	00 ha 24 a 50 ca	
			892	00 ha 57 a 00 ca	00 ha 57 a 00 ca	
			893	00 ha 12 a 50 ca	00 ha 12 a 50 ca	
			894	00 ha 17 a 00 ca	00 ha 17 a 00 ca	
895	00 ha 32 a 90 ca	00 ha 32 a 90 ca				

Commune d'implantation	Code postal	n° section	n° de parcelle	Superficie de la parcelle	Emprise du projet sur la parcelle	Propriétaire de la parcelle
Ancemont	55 320	D	896	00 ha 03 a 50 ca	00 ha 03 a 50 ca	Financière LHOIST France (FILF) Tour W 102 Terrasse Boieldieu 92800 Puteaux
			897	00 ha 04 a 10 ca	00 ha 04 a 10 ca	
			898	00 ha 83 a 70 ca	00 ha 83 a 70 ca	
			899	00 ha 36 a 85 ca	00 ha 36 a 85 ca	
			1211	00 ha 51 a 20 ca	00 ha 51 a 20 ca	
			1212	00 ha 15 a 00 ca	00 ha 15 a 00 ca	
			1220	00 ha 03 a 55 ca	00 ha 03 a 55 ca	
		ZB	1	25 ha 78 a 20 ca	25 ha 78 a 20 ca	
			2	01 ha 19 a 50 ca	01 ha 19 a 50 ca	
			20	45 ha 53 a 70 ca	18 ha 35 a 60 ca	
			22	01 ha 56 a 40 ca	01 ha 11 a 55 ca	
			29	13 ha 89 a 80 ca	11 ha 88 a 80 ca	
		ZC	1	05 ha 70 a 00 ca	05 ha 70 a 00 ca	
			2	03 ha 14 a 60 ca	03 ha 14 a 60 ca	
			3	02 ha 20 a 50 ca	02 ha 20 a 50 ca	
			4	01 ha 25 a 70 ca	01 ha 25 a 70 ca	
			98	05 ha 06 a 90 ca	05 ha 06 a 90 ca	
			100	01 ha 11 a 90 ca	01 ha 11 a 90 ca	
			101	23 ha 40 a 10 ca	23 ha 40 a 10 ca	
			111	00 ha 13 a 55 ca	00 ha 13 a 55 ca	
114	00 ha 29 a 70 ca	00 ha 29 a 70 ca				

La Préfète,
Pour la Préfète et par délégation,
Le Secrétaire Général de la Préfecture,


Christian ROBBE-GRILLET

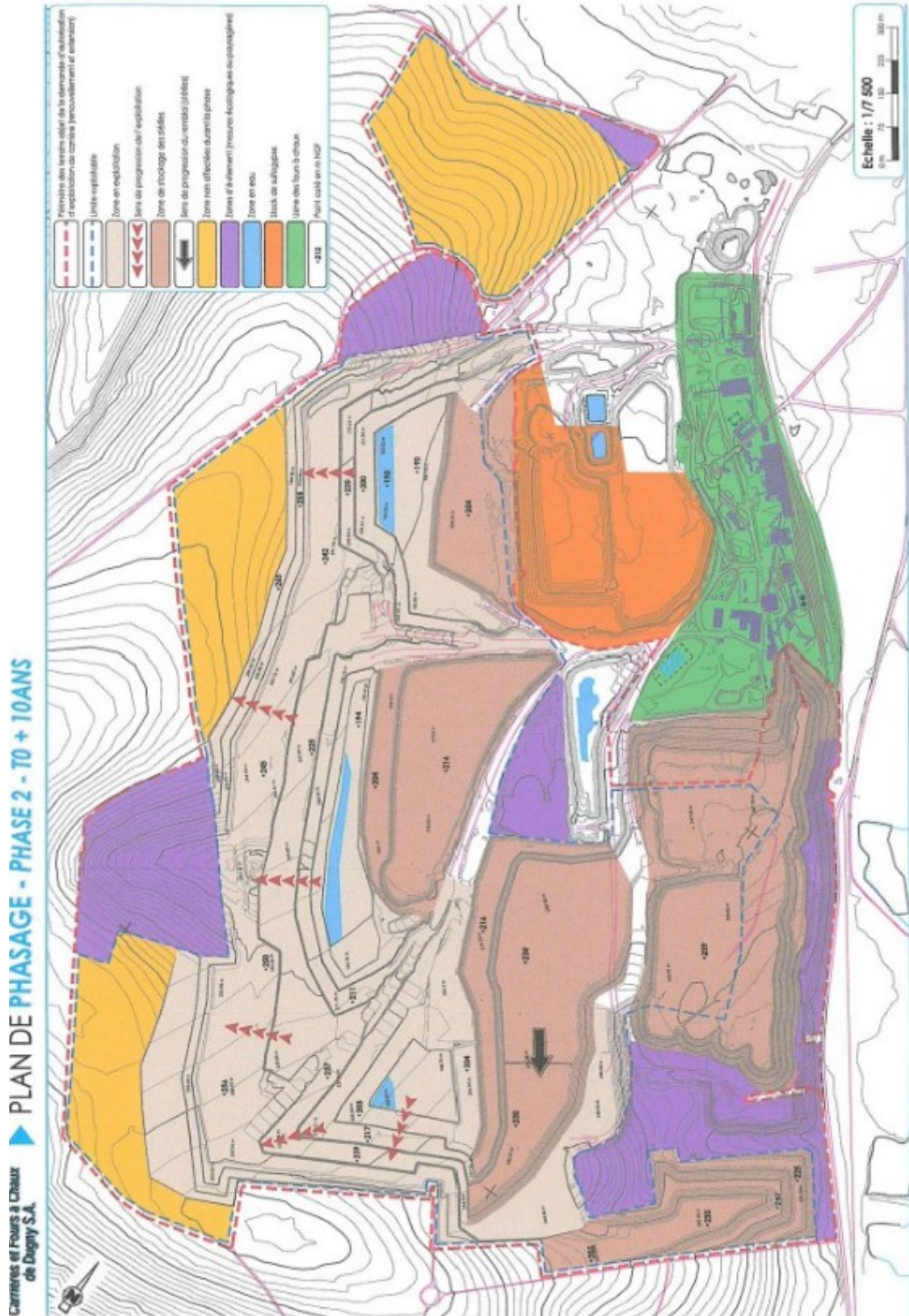
Plans de phasage



La Préfète,
Pour la Préfète et par délégation,
Le Secrétaire Général de la Préfecture,

Christian ROBBE-GRILLET

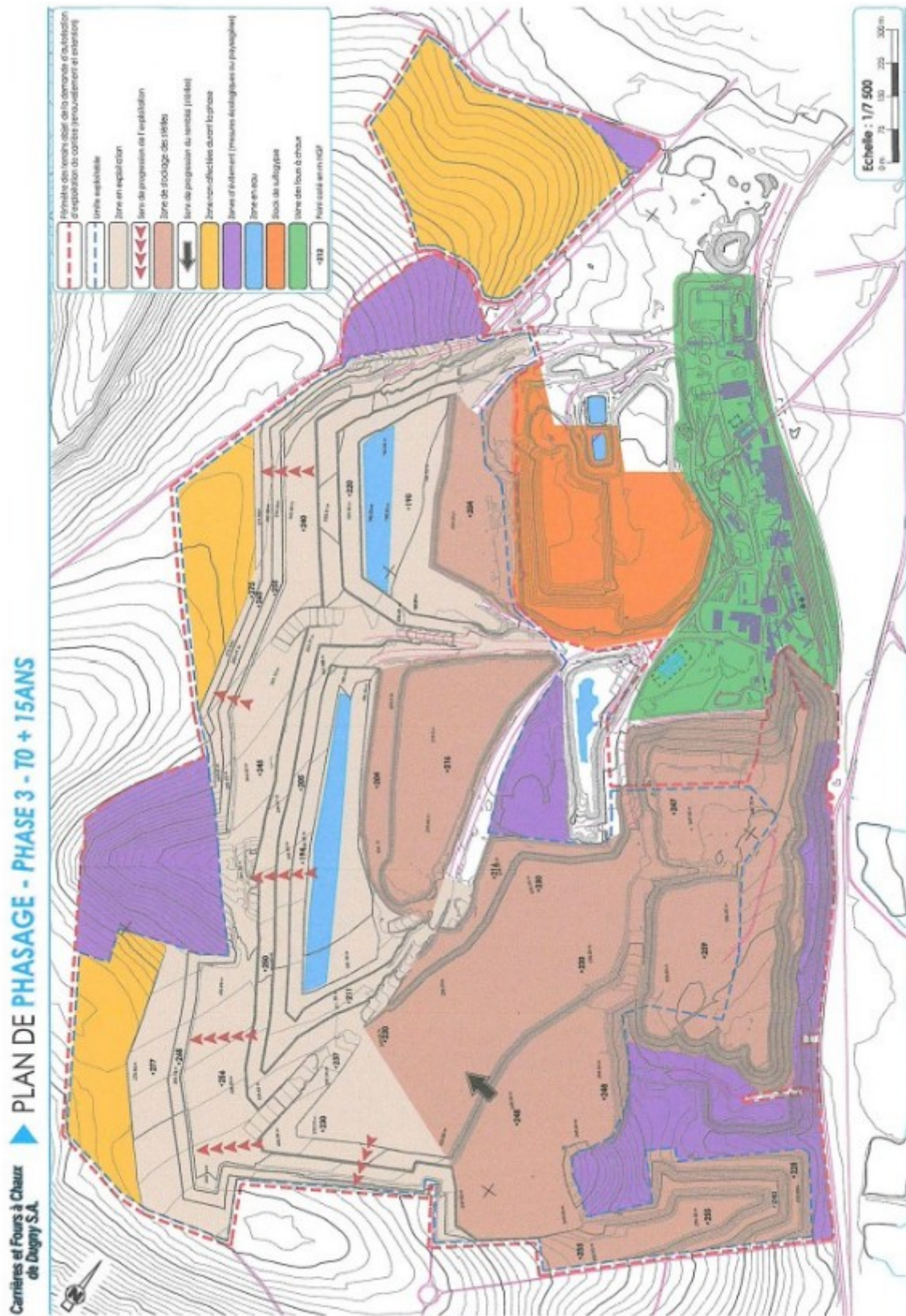
Plans de phasage



La Préfète,
Pour la Préfète et par délégation,
Le Secrétaire Général de la Préfecture,

Christian ROBBE-GRILLET

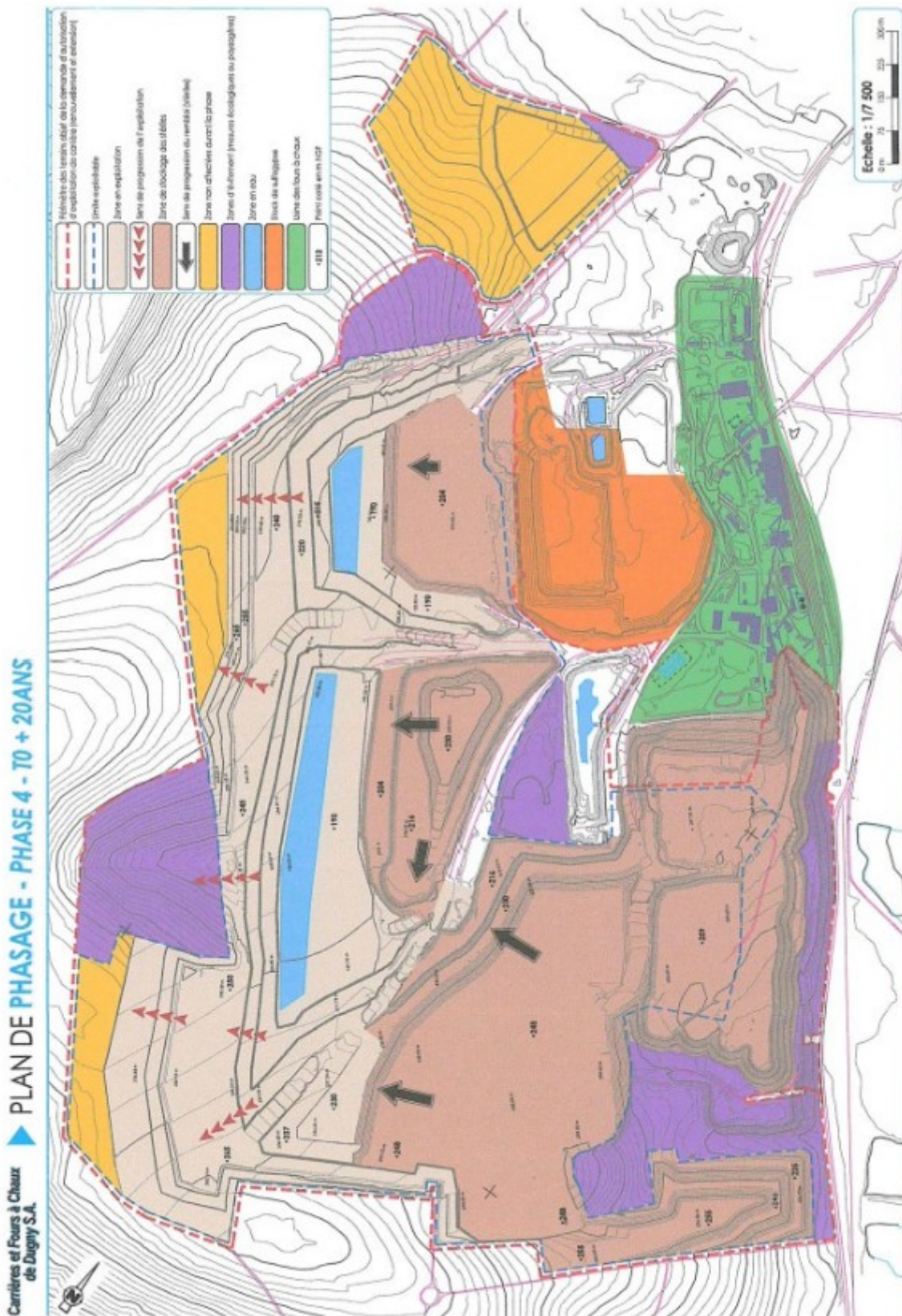
Plans de phasage



La Préfète,
Pour la Préfète et par délégation,
Le Secrétaire Général de la Préfecture,

Christian ROBBE-GRILLET

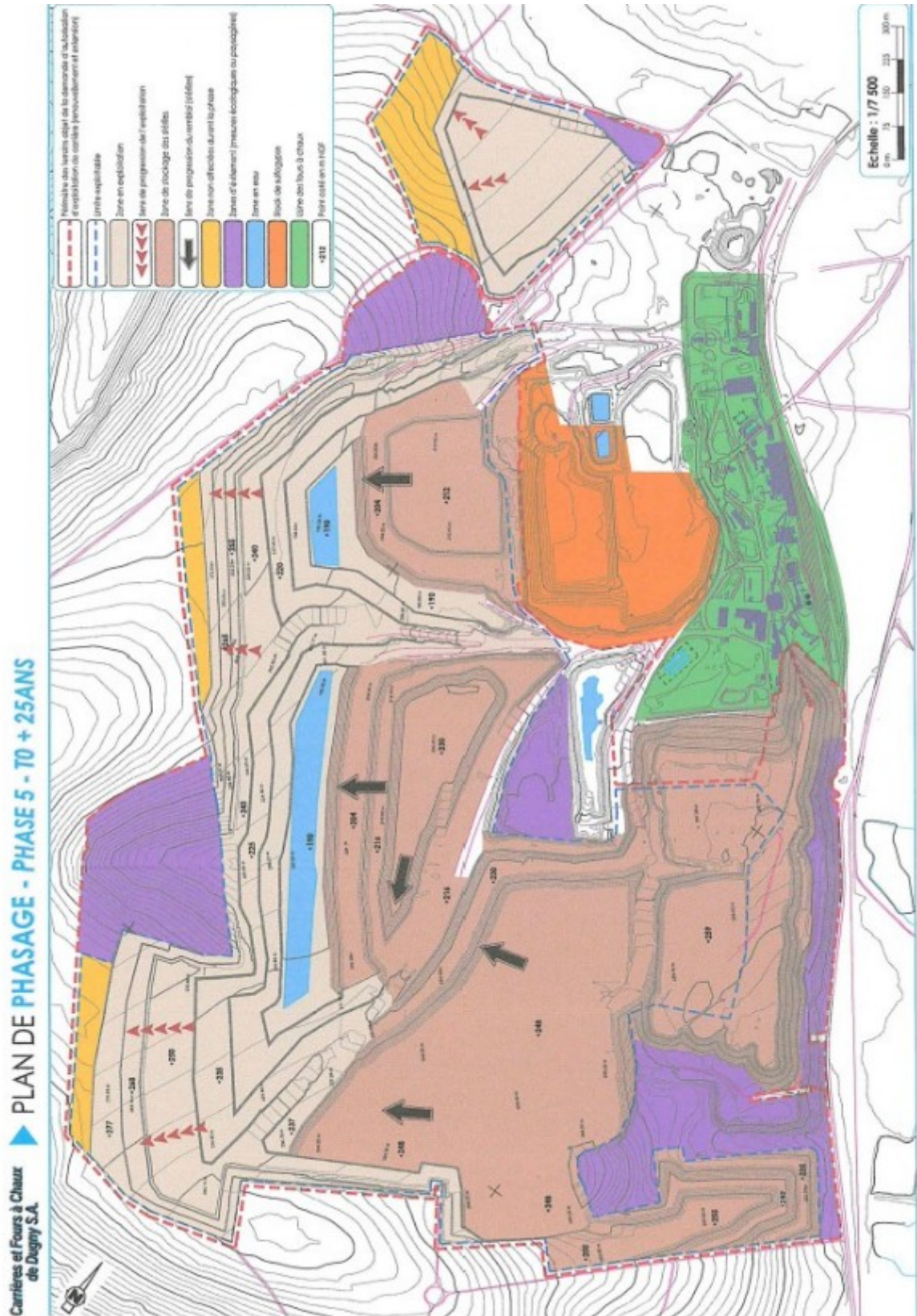
Plans de phasage



La Préfète,
Pour la Préfète et par délégation,
Le Secrétaire Général de la Préfecture,

Christian ROBBE-GRILLET

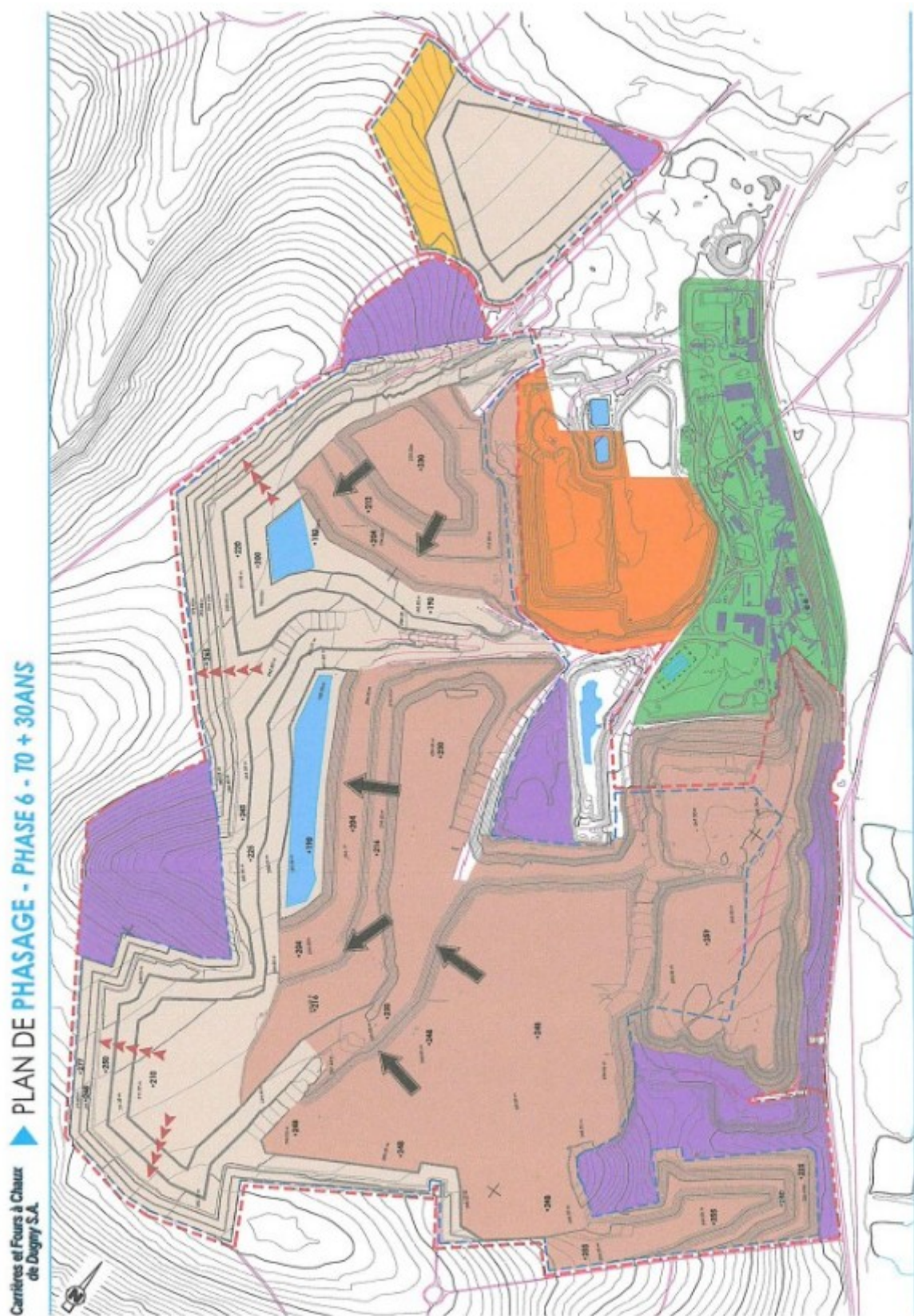
Plans de phasage



La Préfète,
Pour la Préfète et par délégation,
Le Secrétaire Général de la Préfecture,

Christian ROBBE-GRILLET

Plans de phasage



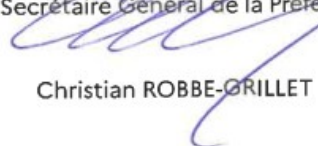
La Préfète,
Pour la Préfète et par délégation,
Le Secrétaire Général de la Préfecture,

Christian ROBBE-GRILLET

Plan de remise en état



La Préfète,
Pour la Préfète et par délégation,
Le Secrétaire Général de la Préfecture,


Christian ROBBE-GRILLET

**Document relatif au défrichement
Acte d'engagement du demandeur**

ANNEXE 1

ACTE D'ENGAGEMENT DU DEMANDEUR

Le demandeur :

- ✓ reconnaît avoir été informé des dispositions qui sont applicables en cas d'autorisation de défrichement (*cf. article L. 341-6 du Code Forestier*) ;
- ✓ a été avisé qu'en cas de non-retour du présent acte d'engagement dans un délai maximum d'un an après la notification de l'arrêté d'autorisation, il sera procédé à la mise en recouvrement de l'indemnité visée à l'article 2 ci-dessous dans les conditions prévues pour les créances de l'Etat étrangères à l'impôt et au domaine. Cette mise en recouvrement pourra toutefois être annulée si le demandeur renonce au défrichement projeté (*cf. article L. 341-9 du Code Forestier*) ;
- ✓ s'engage, dans le cadre d'une plantation, à choisir des plants dont la région de provenance est adaptée à la région Nord-Est de la France ;
- ✓ est averti, dans le cas du choix d'un versement au F.S.F.B, que le service instructeur procédera à la demande d'émission du titre de perception du montant de l'indemnité visée au point 2 ci-dessous dès réception du présent acte d'engagement à la Direction Départementale des Territoires de la Meuse (*cf. instruction technique DGPE/SDFCB/2017-712 du 29 août 2017*) ;
- ✓ s'engage, en cas de souhait de modification, de quelque nature que ce soit, du projet mentionné ci-dessous à en référer sans délai à la Direction Départementale des Territoires de la Meuse ;
- ✓ s'engage à conserver l'affectation boisée des terrains et sauf convention particulière, à réaliser tous les travaux et entretiens indispensables à la réussite des travaux, y compris la mise en place de protection(s) nécessaire(s) contre les dégâts de gibier ;

➔ **Coefficient retenu, conformément à l'article L. 341-6 du Code Forestier : 1**

➔ **Choix retenu par le demandeur**

- 1 – Réalisation de travaux (boisement, reboisement ou travaux d'amélioration sylvicole)

Je, soussigné _____, représentant la société

_____, m'engage à réaliser les travaux de boisement/reboisement ou d'amélioration sylvicole visés dans l'arrêté préfectoral d'autorisation de défricher n°

dans les délais impartis, à savoir :

Commune	Type de travaux	Références cadastrales des parcelles	Surface (ha)	Essence(s)	Densité (plants/ha)	Origine des plants
			1,7380			

En cas de réalisation de travaux d'amélioration sylvicole, joindre u

La Préfète,
Pour la Préfète et par délégation,
Le Secrétaire Général de la Préfecture,

Christian ROBBE-GRILLET

Document relatif au défrichement

2 – Versement d'une indemnité au Fonds Stratégique de la Forêt et du Bois

Conformément à l'article L. 341-6 du code forestier, je, soussigné _____, représentant la société _____, m'engage à verser une indemnité au Fonds Stratégique de la Forêt et du Bois d'un montant consenti de 15120 euros* pour servir au financement des actions de ce fonds (*montant en toute lettre* : quinze mille cent vingt euros).

Fait à _____, le _____

Nom :

Prénom :

Signature précédée de la mention « lu et approuvé »

* modalité de calcul :

montant indemnité = surface défrichée × coefficient multiplicateur × (coût moyen de mise à disposition du foncier (terrain nu agricole) en €/ha + coût moyen d'un reboisement en €/ha, arrondi à l'euro près) – coût des travaux réalisés au titre du point 1 ci-dessus après validation par la DDT.

Surface défrichée	Coefficient multiplicateur	Coût moyen du terrain nu	Coût moyen reboisement
1,7380 ha	Selon L. 341-6 du CF	Selon arrêté du 28 juin 2018	Selon arrêté SGAR 2012-133 du 19/04/2012
	1	5 800,00 €	2 900,00 €

Fait en 2 exemplaires : 1 pour le demandeur, 1 pour l'administration

Annexe n°1

La Préfète,
Pour la Préfète et par délégation,
Le Secrétaire Général de la Préfecture,


Christian ROBBE-GRILLET