

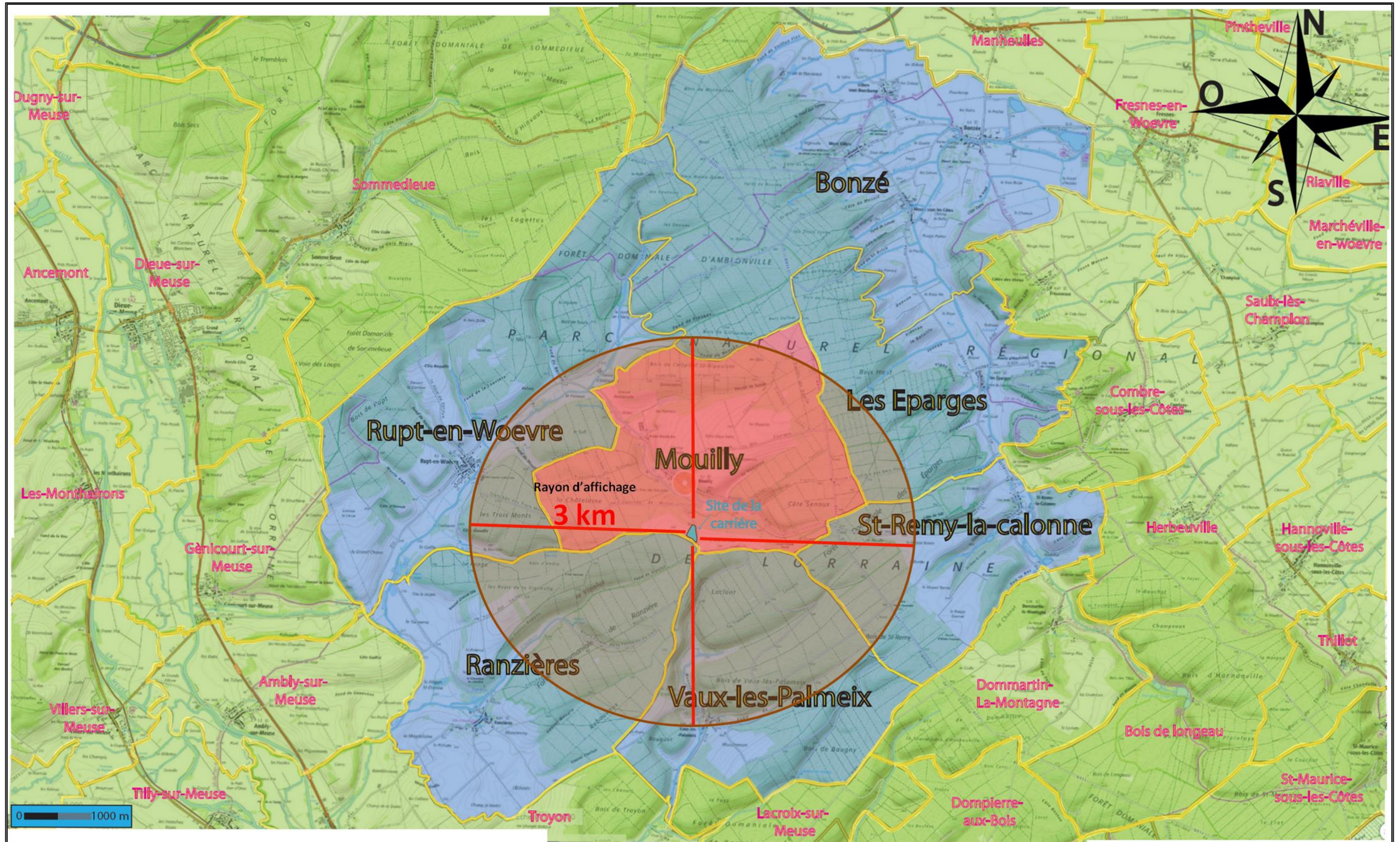
Note de présentation non technique

La Société Les Sablières de la Meurthe souhaite poursuivre l'exploitation du site en sollicitant ce renouvellement. Par suite d'un accord intervenu entre la Société ITP et SDLM, il a été convenu de faire la modification du dossier au nom de la Société SDLM, qui sollicite la demande.

Résumé

Critères principaux du dossier	Caractéristiques du projet
Dénomination et contact	LES SABLIERES DE LA MEURTHE Route de Contournement – 54 110 ROSIERES-AUX-SALINES – tél : 03 83 46 83 52 Mr Benjamin GARRANT
Type d'exploitation	Carrière à ciel ouvert de grouine calcaire à sec
Nature du projet	Renouvellement et transfert d'exploitant
Arrêté préfectoral précédent	N°2012-0454 en remplacement de l'AP N°2008-3023 • Rubrique 2510.1 :
Expiration préfectoral arrêté	19 décembre 2018 (autorisé 19/12/2008 pour 10 ans)
Situation géographique	Lieu dit Vionleu - Commune de Mouilly – Département de La Meuse
Situation cadastrale et parcellaire	N° 23 – Section ZE
Surface totale su site	6,1229 ha
Surface exploitable	5,1 300 ha
Surface de la délaissée périphérique	0,9929 ha
Surface approximative des installations	0,2000 ha
Surface approximative de chaque phase	0,8550 ha
Gisement	Grouine – calcaire de Volume total demandé : 513 000 m ³
Côte minimale (TN)	348.81m NGF
Côte maximale (TN)	365.44 m NGF
Cote mini d'extraction	345.00 m NGF
Profondeur	15 m (d'épaisseur maximale)

Volume et tonnage annuel	- 18 300 m ³ /an - 45 000 tonnes au maximum (Tonnage annuel brut extractible)		
Nature de l'exploitation	Exploitation à ciel ouvert		
Rayon d'affichage	3 km		
Sens de l'exploitation	Du Sud allant vers le Nord (d'ouest en est durant la phase 5 à 6)		
Durée de la demande (renouvellement)	30 ans, y compris le réaménagement final du site.		
Nombre de phases	6 phases, d'une durée de 5 ans chacune.		
Destination des matériaux	Chantiers de l'entreprise pour les travaux publics dans le Grand Est et la zone d'intervention des Sablières de la Meurthe		
Sensibilité particulières	Conservation de l'existant : côte minimale <ul style="list-style-type: none"> • PNRL 		
Horaire de fonctionnement	07h00-12h00 13h00-18h00	Le transport des matériaux sera effectué entre 7h et 18h	Sauf samedi, dimanche et jours fériés
Autres informations	<p>Pas de défrichage, Pas de destruction d'habitat Pas d'usage d'explosif Pas de lavage de matériaux Pas de raccordement à un réseau d'adduction en eau potable Installation de criblage et concassage mobile par campagne sur le site (puissance maximale de 500 Kilowatts) ; Vitesse limitée à 30 km/heure : sur site et sur voie communale traversée Apports matériaux extérieurs sollicités Réparation et entretien : en dehors du site</p>		
Remise en état	Vocation agricole, préservation des haie arbustives remblayage avec des matériaux qui seront strictement inertes et proviendront de différents chantiers extérieurs.		
Topographie du site à la fin de l'exploitation	Restitution avec la topographie du paysage autour et les écoulements des eaux superficielles de l'état initial avec une pente de 2 à 3 %.		



Situation du site et Communes situées dans le rayon d'affichage de 3 km
(Fond topographique extrait de la carte IGN de Géoportail Mai 2017)

Le plan topographique est situé en Annexe.

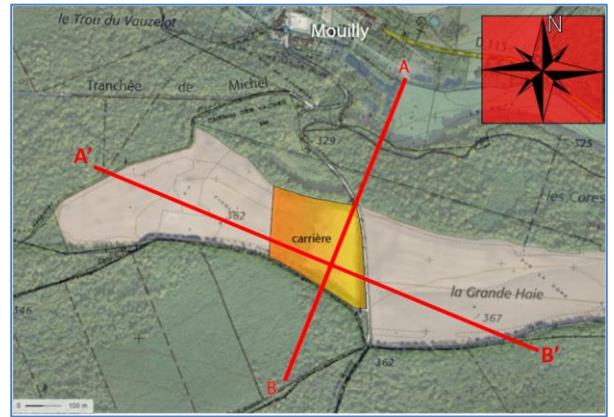


Figure 1- Tracé des profils du site dans ses environs immédiats

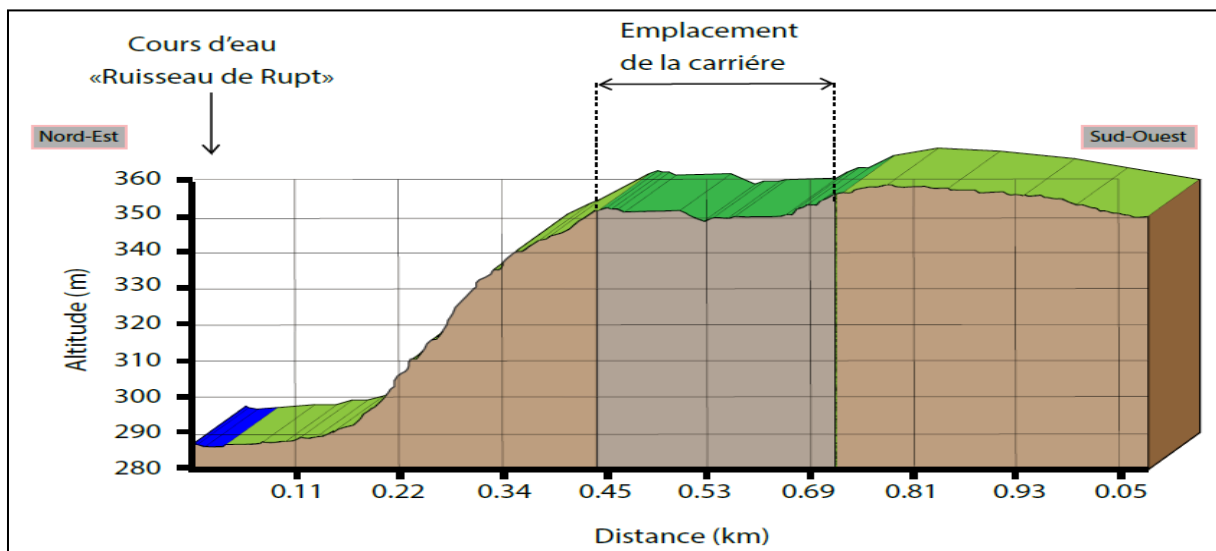
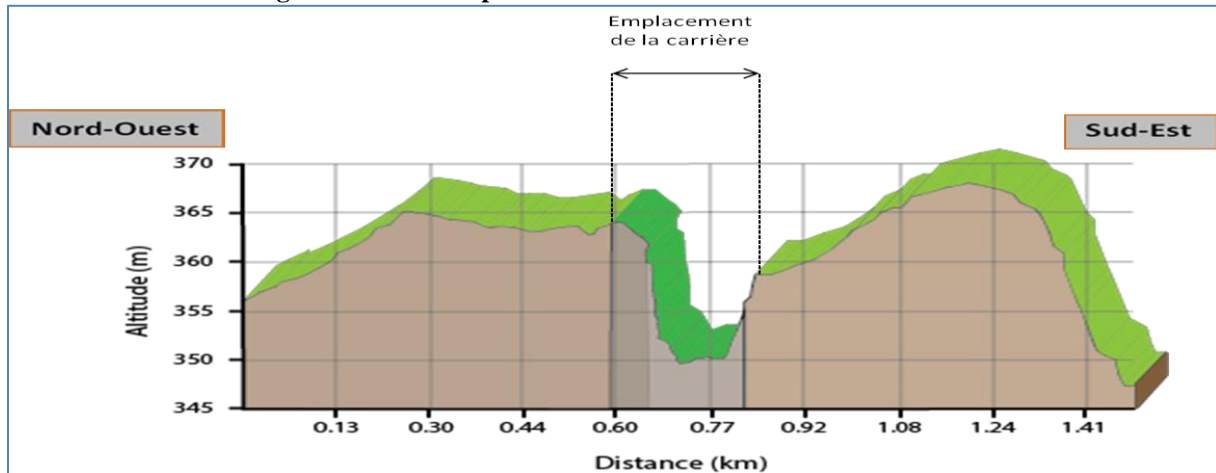


Figure 2- Coupes topographiques du site dans son environnement
(Source Géoportail mai 2017)

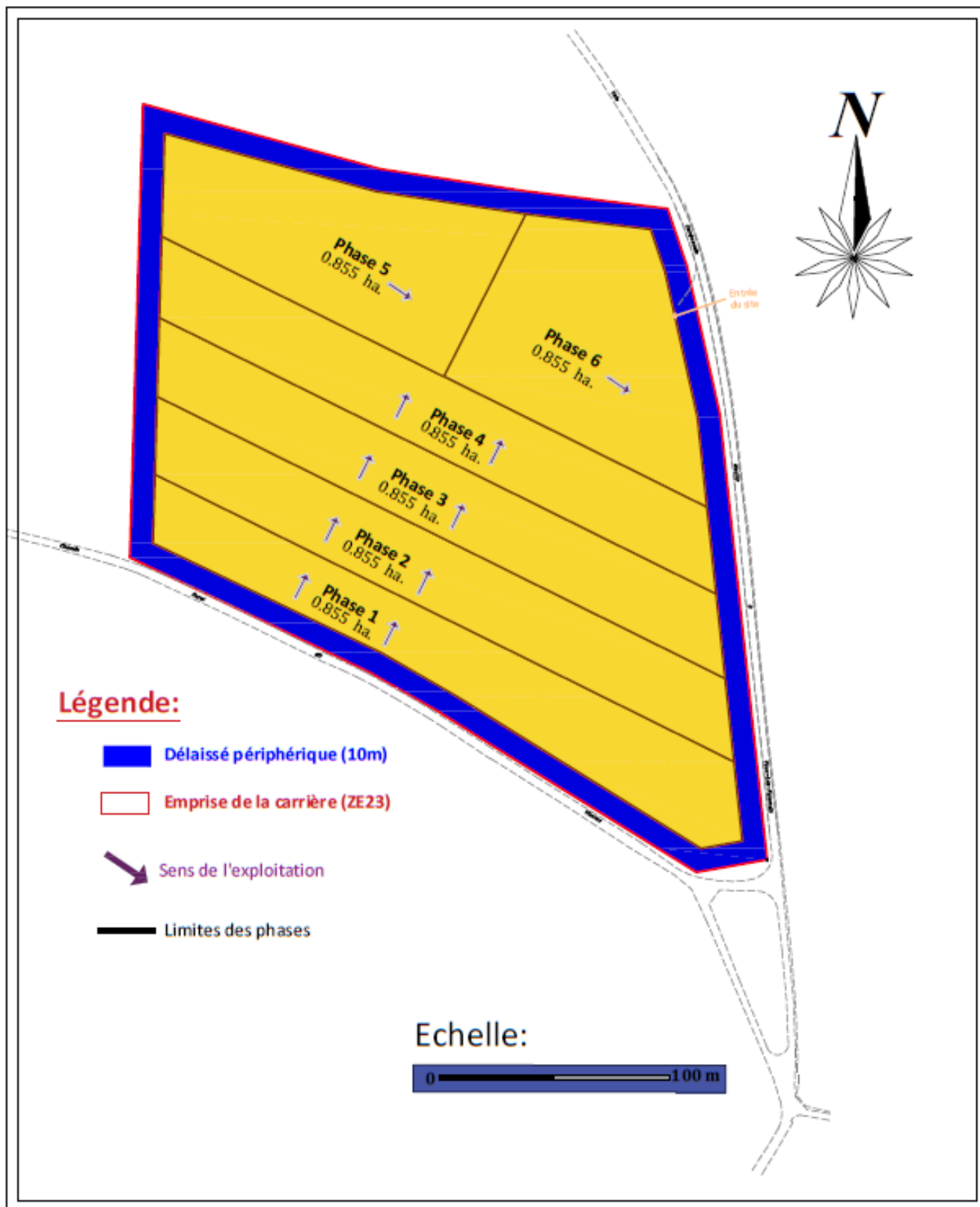
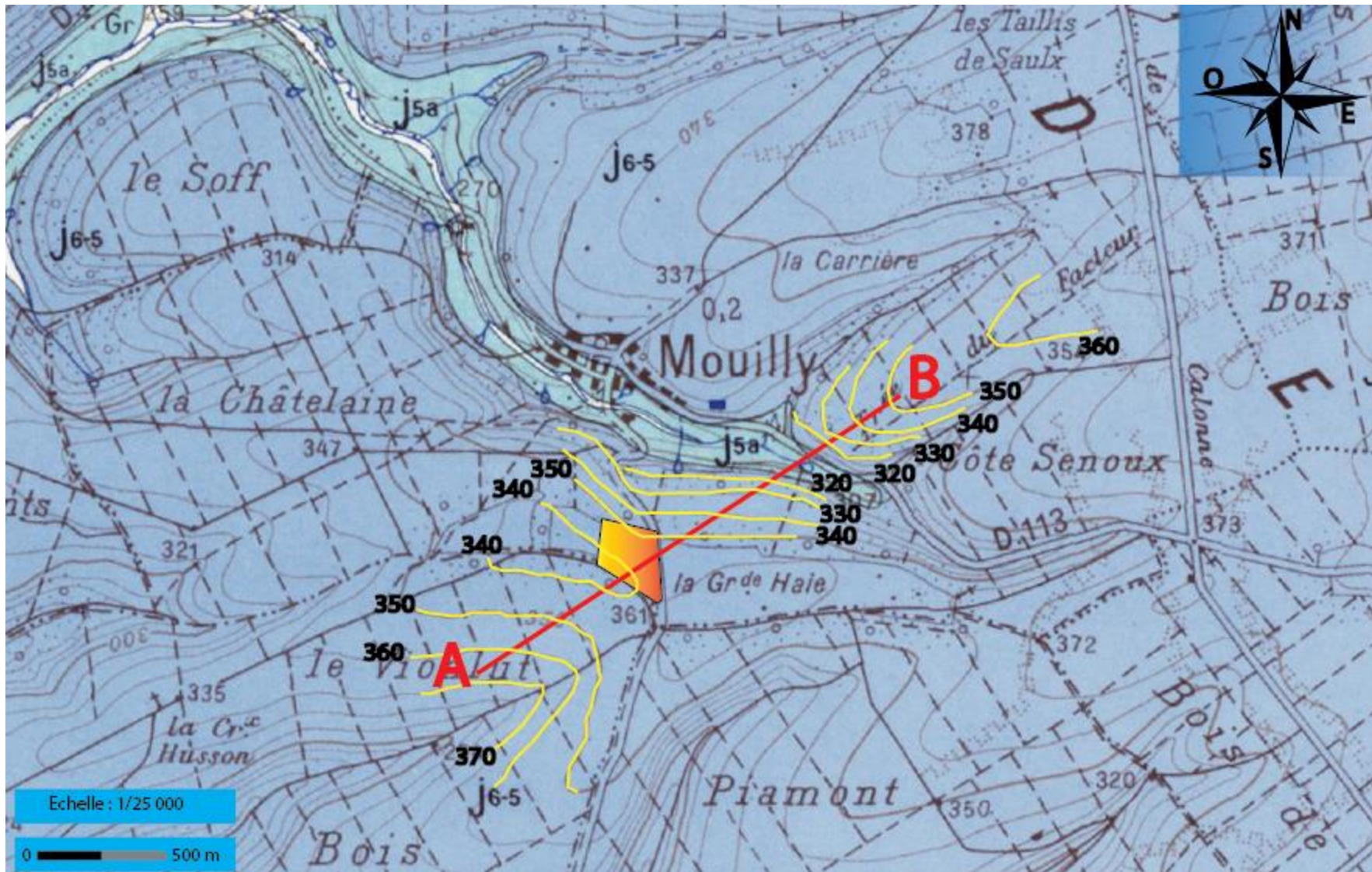
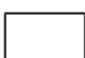






Figure 3- Schéma de principe des phasages



Légende

- | | | | | | |
|---|---------------------------|---|----------------------|---|--------------------|
|  | Alluvions récentes |  | Calcaires coralliens |  | Terrain à chailles |
|  | Marne blanche des Eparges |  | Oolithe ferrugineuse | | |

- **Fz** : Alluvions récentes, principalement dans la vallée de la Meuse.
- **J6-5** : Oxfordien moyen : calcaire corallien. Puissance jusqu'à 120 mètres. Il donne lieu aux altérations locales en forme de grouine : Gr
- **J5a** : Oxfordien moyen : Marne Blanche des Éparges : marnes et argiles coupées de bancs calcaires marneux. Puissance jusqu'à 15 mètres.
- **J4c** : Oxfordien inférieur : Oolithe Ferrugineuse. Bancs de calcaires ferrugineux à oolithes et fausses oolithes limonitiques. Puissance < 15 m.
- **J4b** : Oxfordien inférieur : Terrain à Chailles. Alternance de marnes sableuses et de bancs calcaires gréseux.

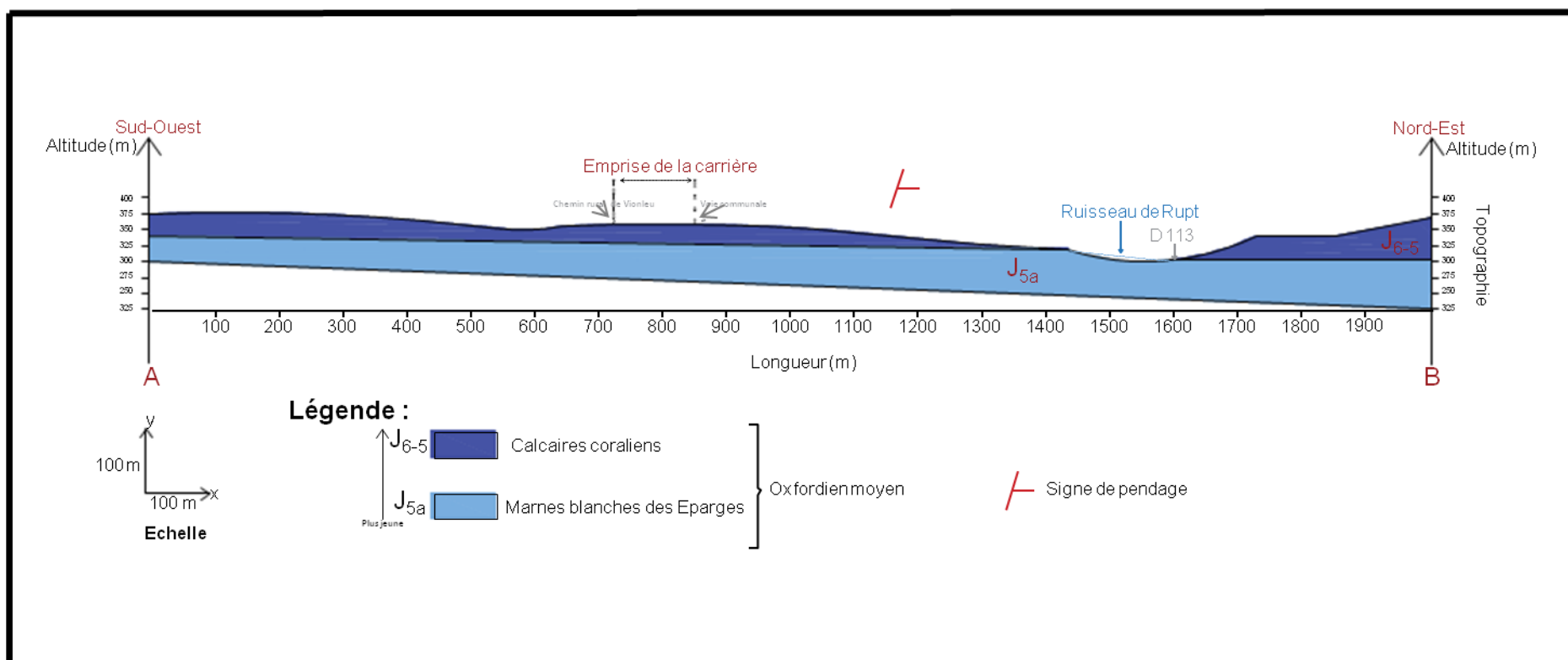
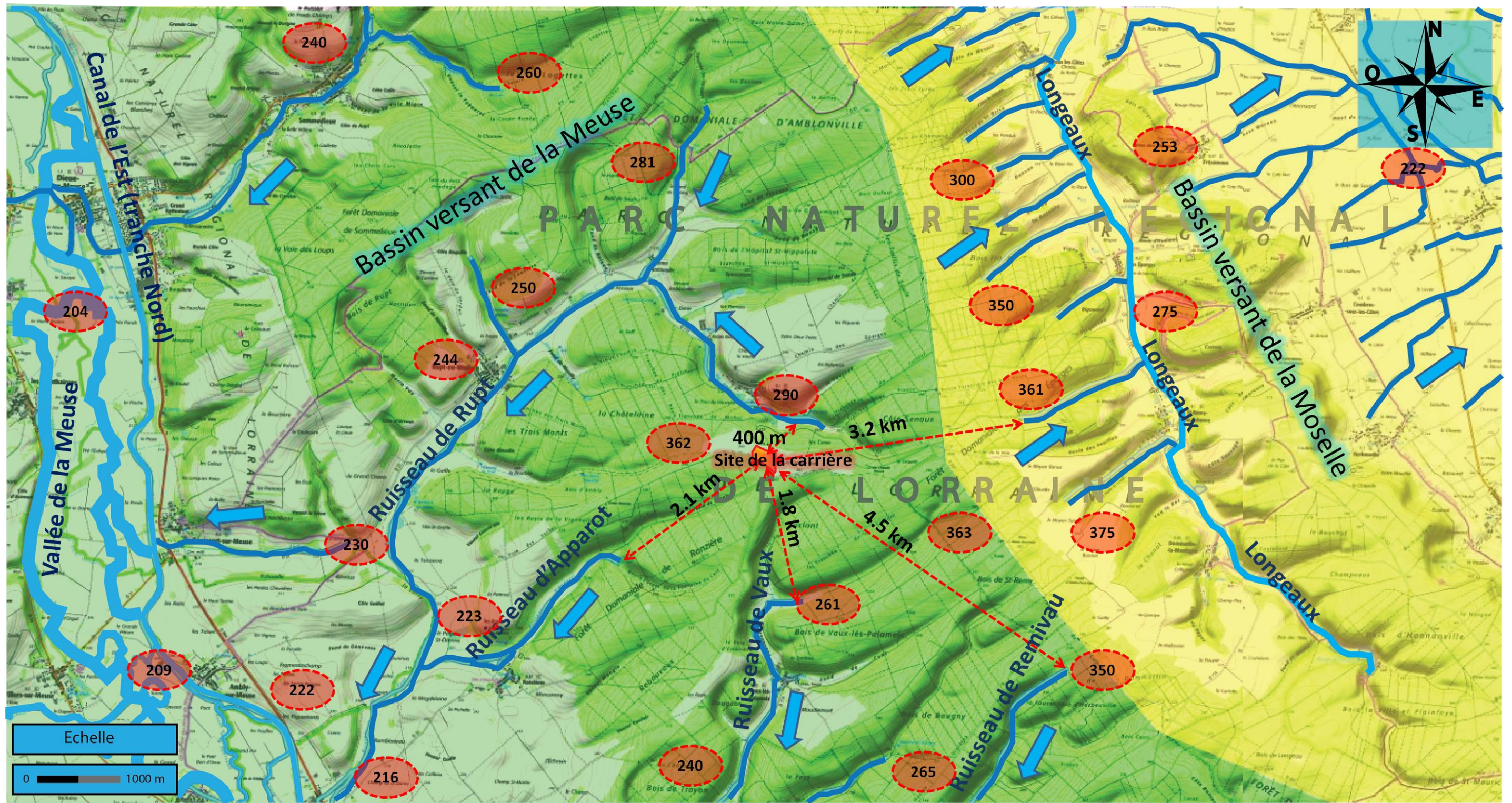


Figure 4 – Géologie du site et profil géologique du site



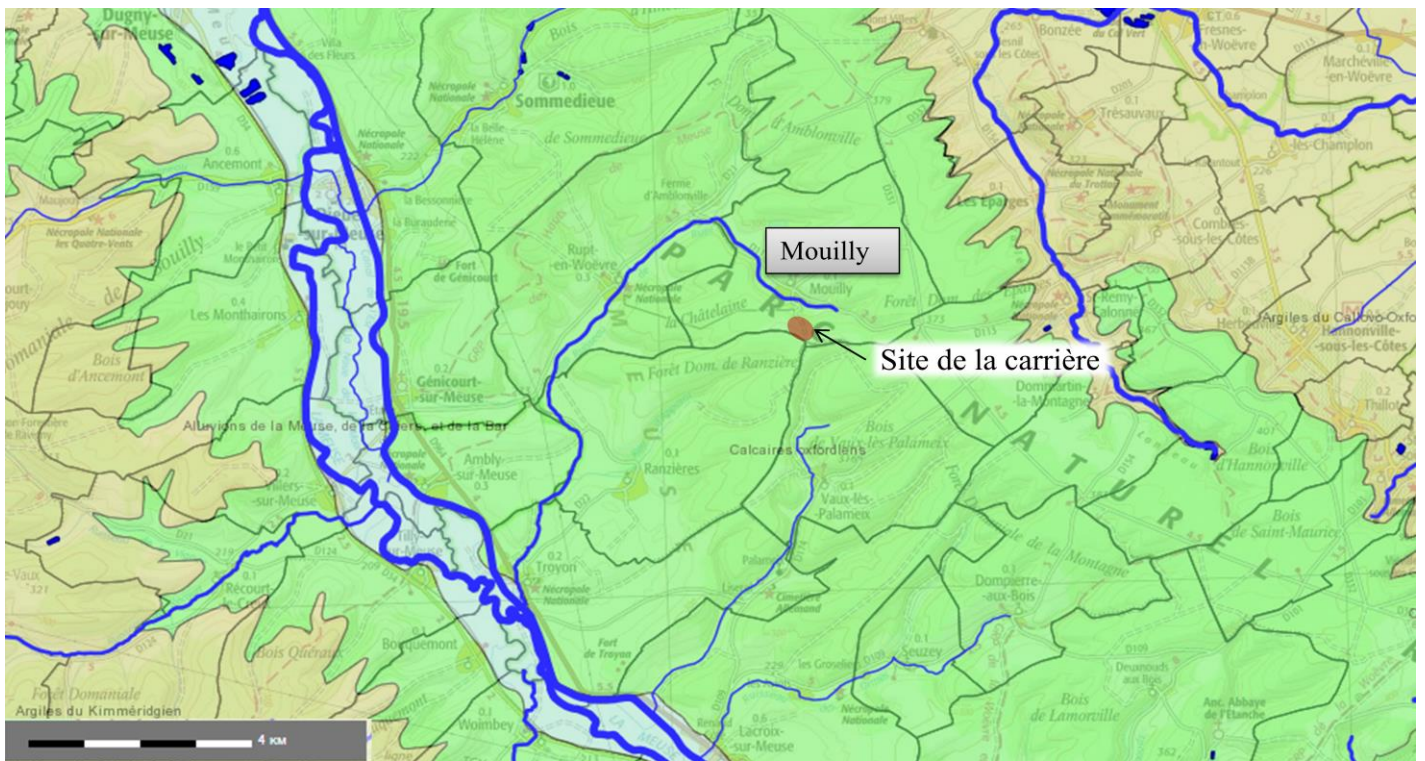
Légende :

- Cours d'eau
- ➔ Direction de l'écoulement de l'eau
- Niveau du terrain

Figure 5 – Localisation des écoulements d'eau à proximité du site
 (Données issues du BRGM – Infoterre_Illustrations IROLA Environnement)

Eaux souterraines

Plusieurs formations sont identifiées comme aquifères, il s'agit des calcaires oxfordiens au niveau des Hauts de Meuse et des alluvions de la Meuse aux abords de la rivière. Il est généralement associé au Kimméridgien inférieur.



Légende

- Calcaires oxfordiens
- Argiles du Callovo-Oxfordien de la Woëvre (Est) ou argiles du Kimméridgien
- Alluvions de la Meuse, de la Chiers et de la Bar

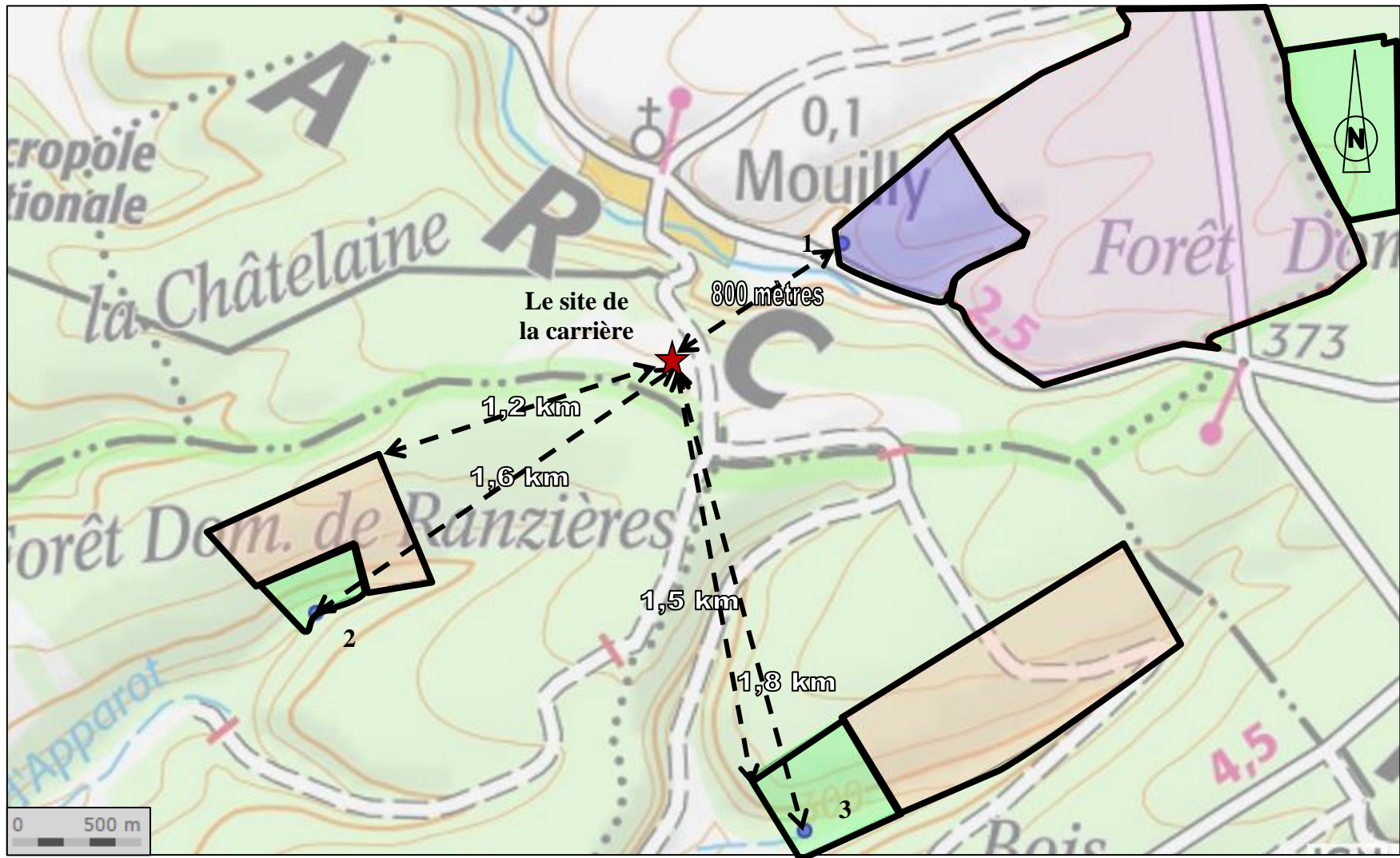
Figure 6 – Formations aquifères
(Données issues du BRGM)

Son épaisseur est estimée à environ 125 m, et son mur est constitué par les argiles de la Woëvre du Callo-Oxfordien.

La base de l'Oxfordien est également constituée de terrains à Chailles au nord-est du site, ceci peut conduire à la création de sources parfois très puissantes dans les échancrures des vallées.

D'après la base de données de l'agence régionale de la santé (ARS) de Champagne-Ardenne/Lorraine, on recense 3 points de captages d'eau potable sur autour de la carrière dont le plus proche est à environ 800 mètres au nord-est du site.

Ce point de captage se situe sur l'autre rive du ruisseau de Rupt. Les deux autres points de captages sont à plus de 1,5 km. Ils ne seront donc pas impactés par une éventuelle pollution de la carrière de Mouilly. Le site n'est inscrit dans aucun périmètre de protection effective ou en projet (**Figure 7**), confirmée auprès de l'ARS Grand Est (aucun projet en cours).



Légende :





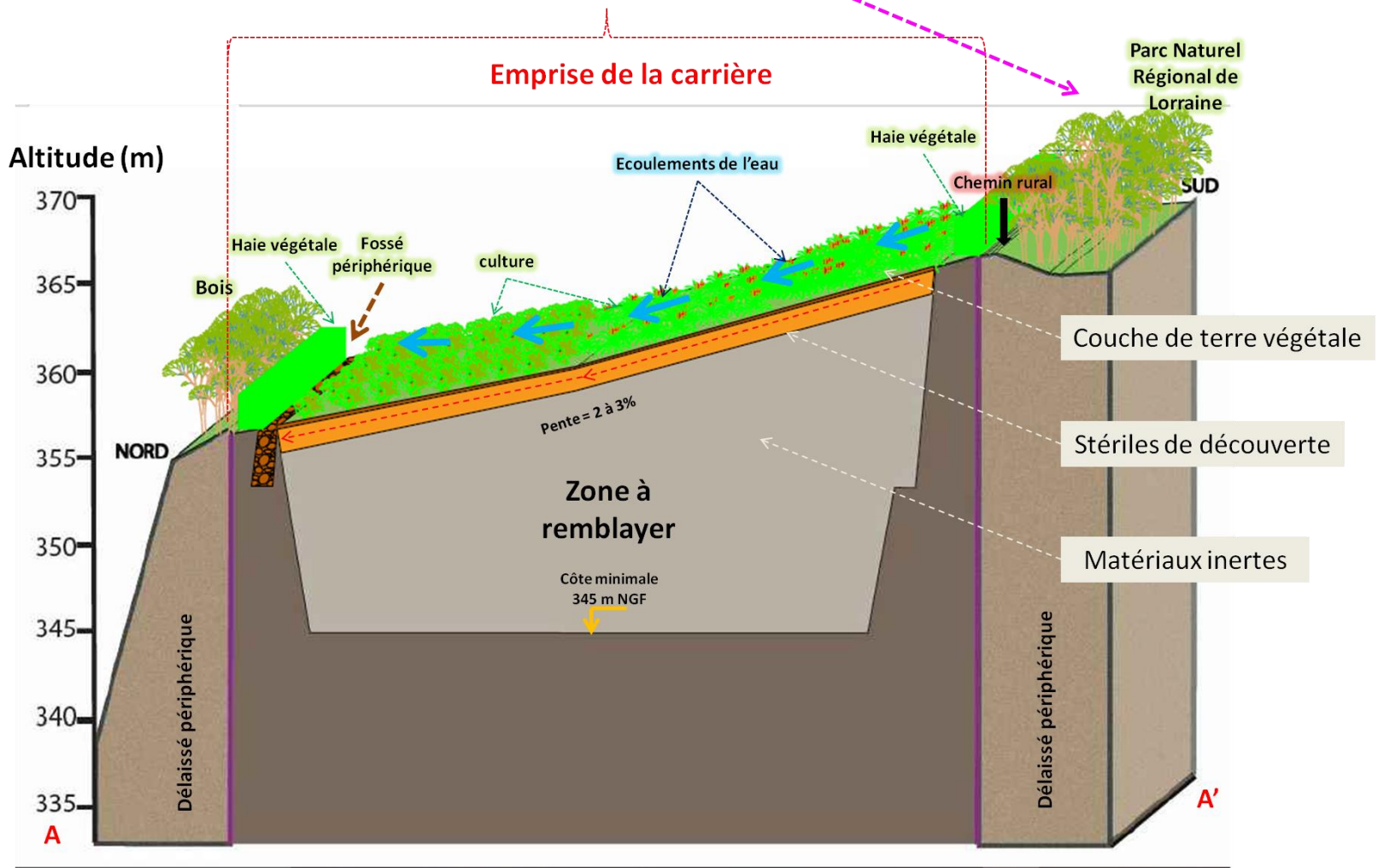
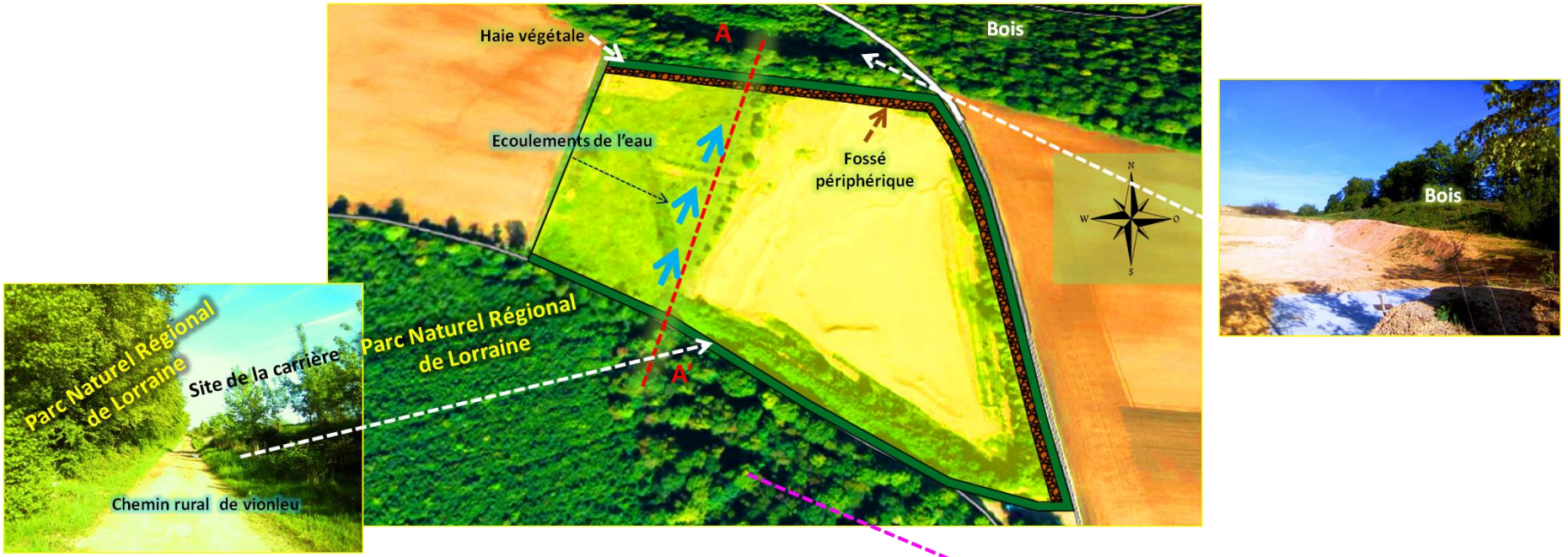
	Périmètre de Protection Eloigné (projet)
	Périmètre de Protection Eloigné (PPE)
	Périmètre de Protection rapproché PPR (projet)
	Périmètre de Protection rapproché PPR

Figure 7 - Localisation des périmètres de protection des eaux autour du site
 Demande de renouvellement d'autorisation d'exploiter de la carrière de Mouilly (Meuse)
 LES SABLIERES DE LA MEURTHE IROLA Environnement ICPE/201604290



Réaménagement agricole en fin d'exploitation.