

*Atlas des zones inondables de la vallée de l'Aire
et de ses affluents*

■ ■ ■ ***Cartes d'inondabilité. Analyse hydrogéomorphologique***

échelle 1 / 10 000

1 - Limites morphologiques



Versant



Talus peu marqué



Talus net

2 - Plaine alluviale fonctionnelle

2.1 - Inondabilité de type fluviale :
Unités hydrogéomorphologiques actives



Lit mineur



Zone de grand écoulement



Lit majeur



Lit majeur exceptionnel

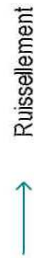


Plan d'eau



Cours d'eau temporaire

2.2 - Inondabilité de type pluviale



Ruissellement

2.3 - Structures secondaires



Bras de décharge annexe



Axe d'écoulement en crue



Cône alluvial



Dépression de lit majeur

3 - Terrains encaissants



Versant



Terrasse alluviale

4 - Éléments d'occupation du sol à rôle hydrodynamique

4.1 - Structures linéaires



Digue

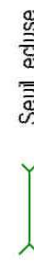


Remblai d'infrastructure

4.2 - Éléments isolés



Ouvrage d'art



Seuil, écluse



Remblai



Camping



Bâtiment

5 - Informations historiques



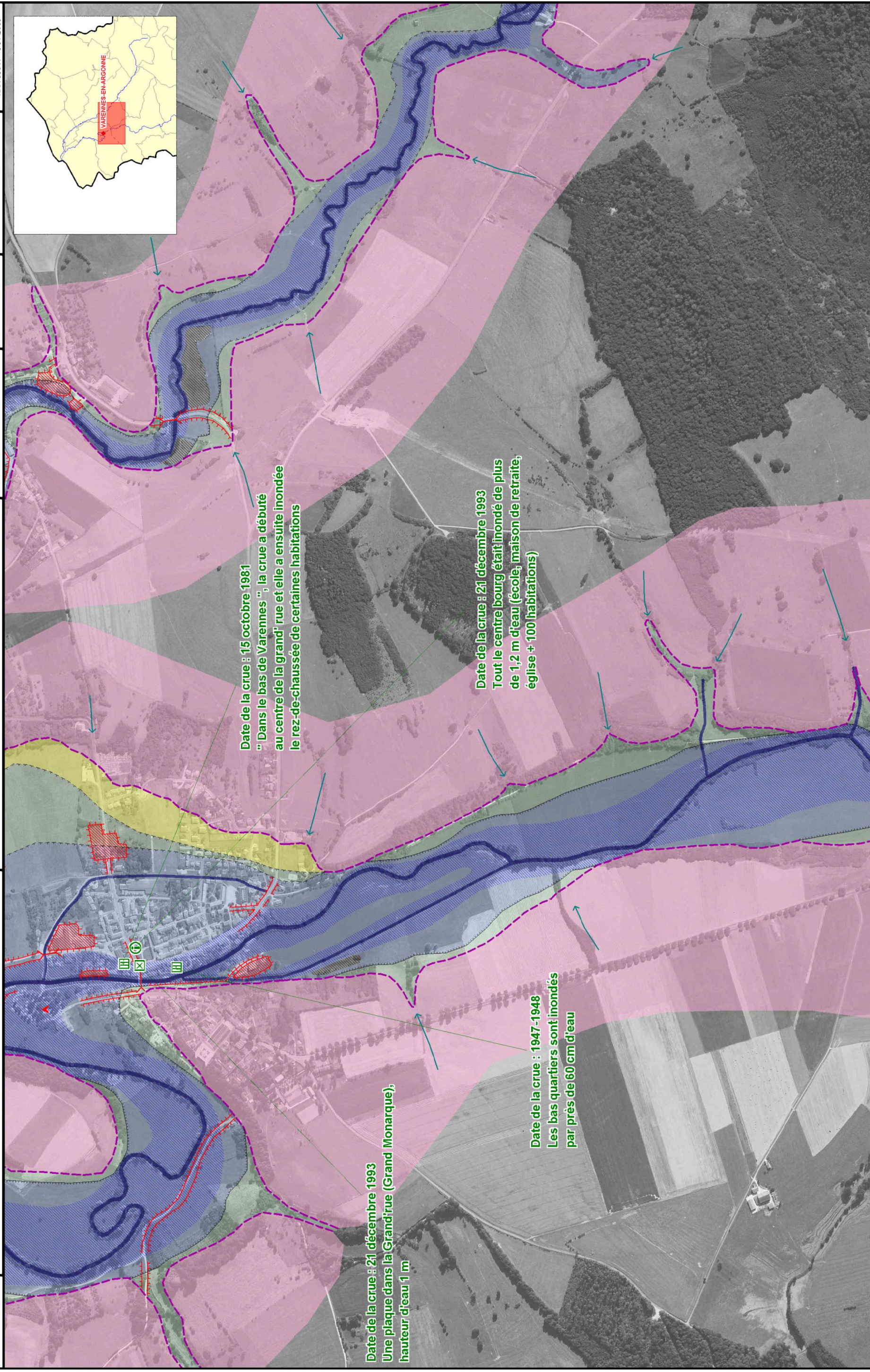
Information issue des archives



Information issue de l'enquête de terrain
et des témoignages



Information issue de repère de crue



Date de la crue : 15 octobre 1981
" Dans le bas de Varennes ", la crue a débuté
au centre de la grand' rue et elle a ensuite inondée
le rez-de-chaussée de certaines habitations

Date de la crue : 21 décembre 1993
Tout le centre bourg était inondé de plus
de 1,2 m d'eau (école, maison de retraite,
église + 100 habitations)

Date de la crue : 21 décembre 1993
Une plaque dans la Grand'rue (Grand Monarque),
hauteur d'eau 1 m

Date de la crue : 1947-1948
Les bas quartiers sont inondés
par près de 60 cm d'eau