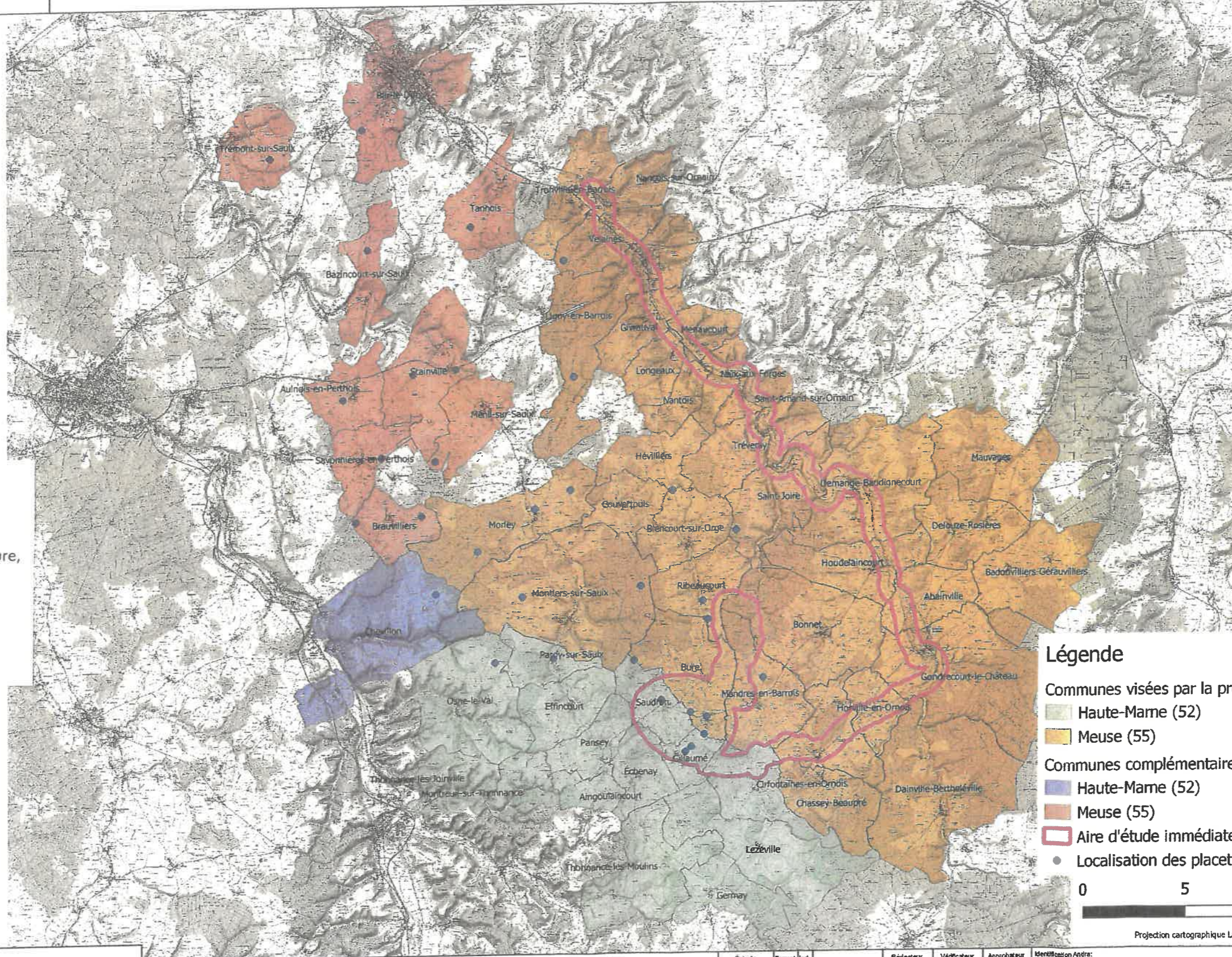


Projet Cigéo	Carte de l'aire d'étude	Étude d'Impact
--------------	-------------------------	----------------



La Préfète,  
Pour la Préfète et par délégation,  
Le Secrétaire Général de la Préfecture,

Christian ROBBE GRILLET

**Légende**

- Communes visées par la précédente demande
  - Haute-Marne (52)
  - Meuse (55)
- Communes complémentaires
  - Haute-Marne (52)
  - Meuse (55)
- Aire d'étude immédiate du projet Cigéo
- Localisation des placettes de forages



Projection cartographique Lambert RGFR93

scan 25 IGN

DPLAMQE200042 AGENCE NATIONALE POUR LA GESTION DES DÉCHETS RADIOACTIFS	Ce document est la propriété de l'Andra et ne peut être réutilisé ou communiqué que suivant la version indiquée ci-dessus en diffusion Externe	Échelle: / Format: A3 Ind.: B Date: 17/11/2021	Rédacteur: JHOURLAT Vérificateur: A VILLENEUVE Approbateur: E GUYONNACH	Identification Andra: DPLAMQE200042
---	---	---	---	-------------------------------------