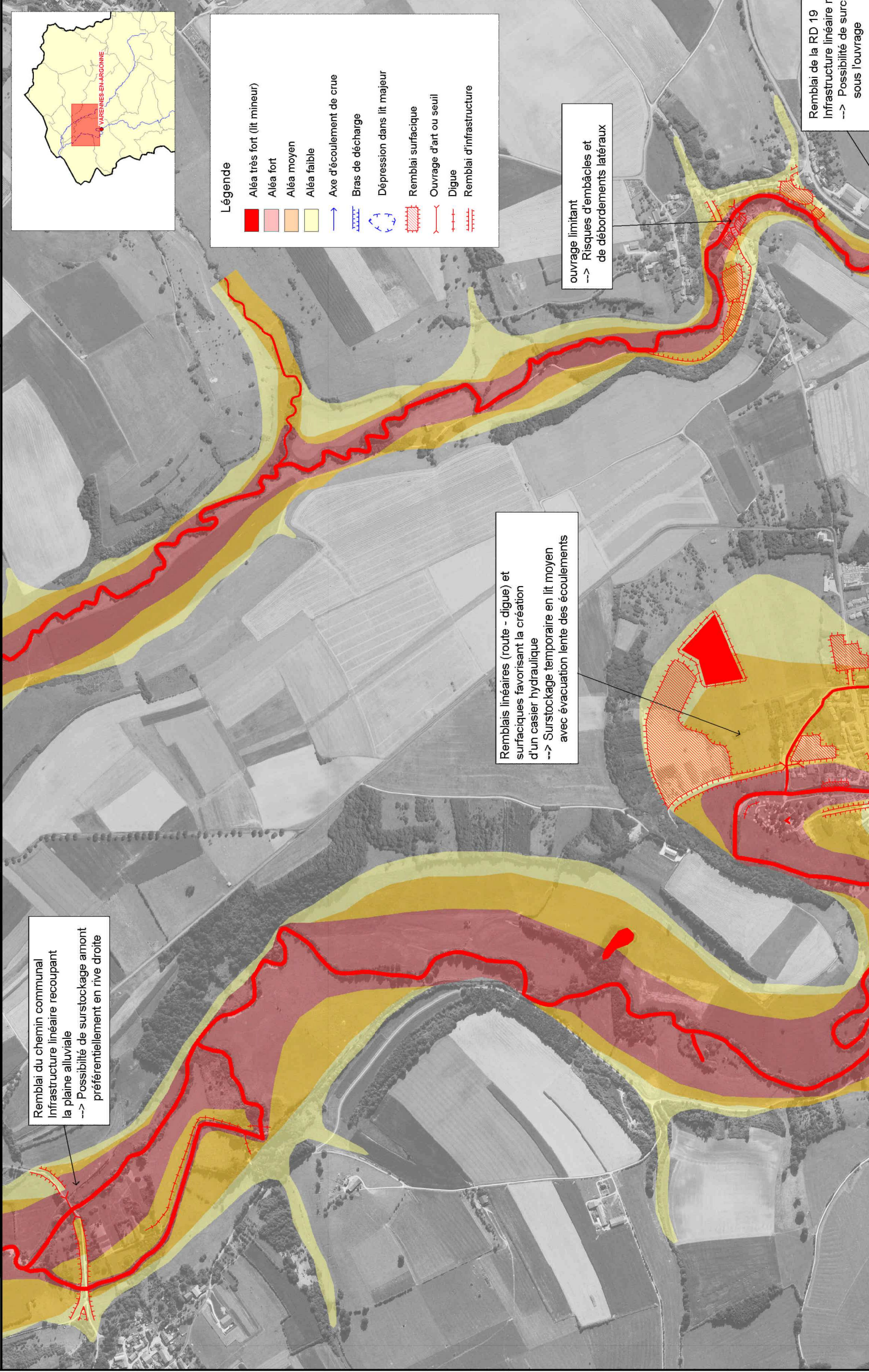


*Atlas des zones inondables de la vallée de l'Aire
et de ses affluents*

■ ■ ■ *Cartographie des aléas*

échelle 1 / 10 000



Remblai du chemin communal
 Infrastructure linéaire recoupant
 la plaine alluviale
 --> Possibilité de surstockage amont
 préférentiellement en rive droite

Remblais linéaires (route - digue) et
 surfaciques favorisant la création
 d'un casier hydraulique
 --> Surstockage temporaire en lit moyen
 avec évacuation lente des écoulements

ouvrage limitant
 --> Risques d'embâcles et
 de débordements latéraux

Remblai de la RD 19
 Infrastructure linéaire
 --> Possibilité de surstockage
 sous l'ouvrage

Légende

- Aléa très fort (lit mineur)
- Aléa fort
- Aléa moyen
- Aléa faible
- Axe d'écoulement de crue
- Bras de décharge
- Dépression dans lit majeur
- Remblai surfacique
- Ouvrage d'art ou seuil
- Digue
- Remblai d'infrastructure

